

**Muzeul  
Grigore Vieru**  
1935-2009



# SCHITA de PROIECT

## "Consolidarea si re-functionalizarea imobilului din strada Alexei Mateevici 42, spre amplasarea muzeului Grigore Vieru"



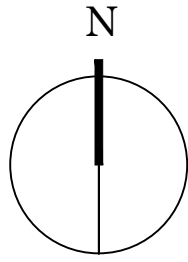
Proiectant General:  
CATARAGA Architects SRL  
str. Rabbi Tirilson 4, Chisinau  
info@ctr-g-a.com, 060666333

Beneficiar:  
Arhitect Sef Proiect:

Directia Cultura a Primariei municipiului Chisinau  
Cataraga Vitalie



Plan de incadrare in teritoriu  
1:1000



- Pozitia Imobilului studiat
- Constructii adiacente

Sef de Proiect Certificat seria 2018-P Nr.0073 din 20.06.2018			Obiect Nr. 03/2021			
<b>Beneficiar: Directia Cultura a Primariei municipiului Chisinau</b>			<b>Titlu Proiect: "Consolidarea si re-funcionalizarea imobilului din str. A.Mateevici 42, spre amplasarea muzeului Grigore Vieru"</b>			
A.S.P	<b>Cataraga Vitalie</b>		Relevu	FAZA	PLANSA	PLANSE
Arhitect	<b>Cavca Gheorghe</b>			S.P.	06	
			Plan de incadrare in teritoriu 1:1000	Proiectant: CATARAGA Architects SRL		



Fațada, orientată spre str. Mateevici are 13 goluri: 12 ferestre și o ușă de intrare în casă, rezultând o compoziție asimetrică: două grupe de ferestre, alcătuite una 3 și alta din 4 ferestre se află spre stânga de intrarea cu portal în casă, și alt grup din patru ferestre, - spre dreapta. Între grupurile, alcătuite din trei și patru ferestre, aflat în dreapta, este un interval mai mare, necaracteristic pentru arhitectura locuințelor, dar justificat în cazul alipirii unui volum strein, luminat prin 3 ferestre. Pare a fi o grupare izolată în raport cu restul compoziției, aparținând unui corp de casă, ce formează un fundal al curții, sugerând ulterioară și încorporarea lui în clădirea existentă. Partea mai lată a acestei aripi a fost demantelată, casa alungită având astăzi un plan rectangular.

Intrarea actuală dinspre strada Mateevici este evidențiată printr-un portal înalt, cu partea superioară în arc, sprijinit pe console și încununat cu un fronton triunghiular, o intervenție de la sf. secolului XX, specific utilizării în scopuri publice a clădirii. **Refacerea arhitecturii în scopul unificării clădirii, efectuată în ultimii ani, a condus la dispariția planimetriei originale și a decorului plastic original, înlocuit cu elemente simplificate sub forma lesenelor, acoperișul a fost modificat: înălțat exagerat pentru a folosi spațiul, în care scop au fost amenajate și două ferestre.**

Luând în considerație particularitățile arhitecturii clădirii și istoria cunoscută a acestei proprietăți imobiliare, putem constata prezența ascunsă a trei etape de constituire a casei, cu determinarea dificilă a timpului edificării, deoarece în final toate au fost integrate într-o clădire cu arhitectura nespecifică vreunui timp istoric.

Printre soluțiile nepotrivite ale casei este intrarea din strada A.Mateevici, pe când intrările în casele urbane nu se practicau din stradă, ci din curte, unde accesul avea loc prin poartă. O altă nepotrivire este arhitectura fațadei orientată spre str. A. Mateevici, care nu corespunde unei arhitecturi integre din secolul XIX, când amplasarea ferestrelor era în ritm egal.

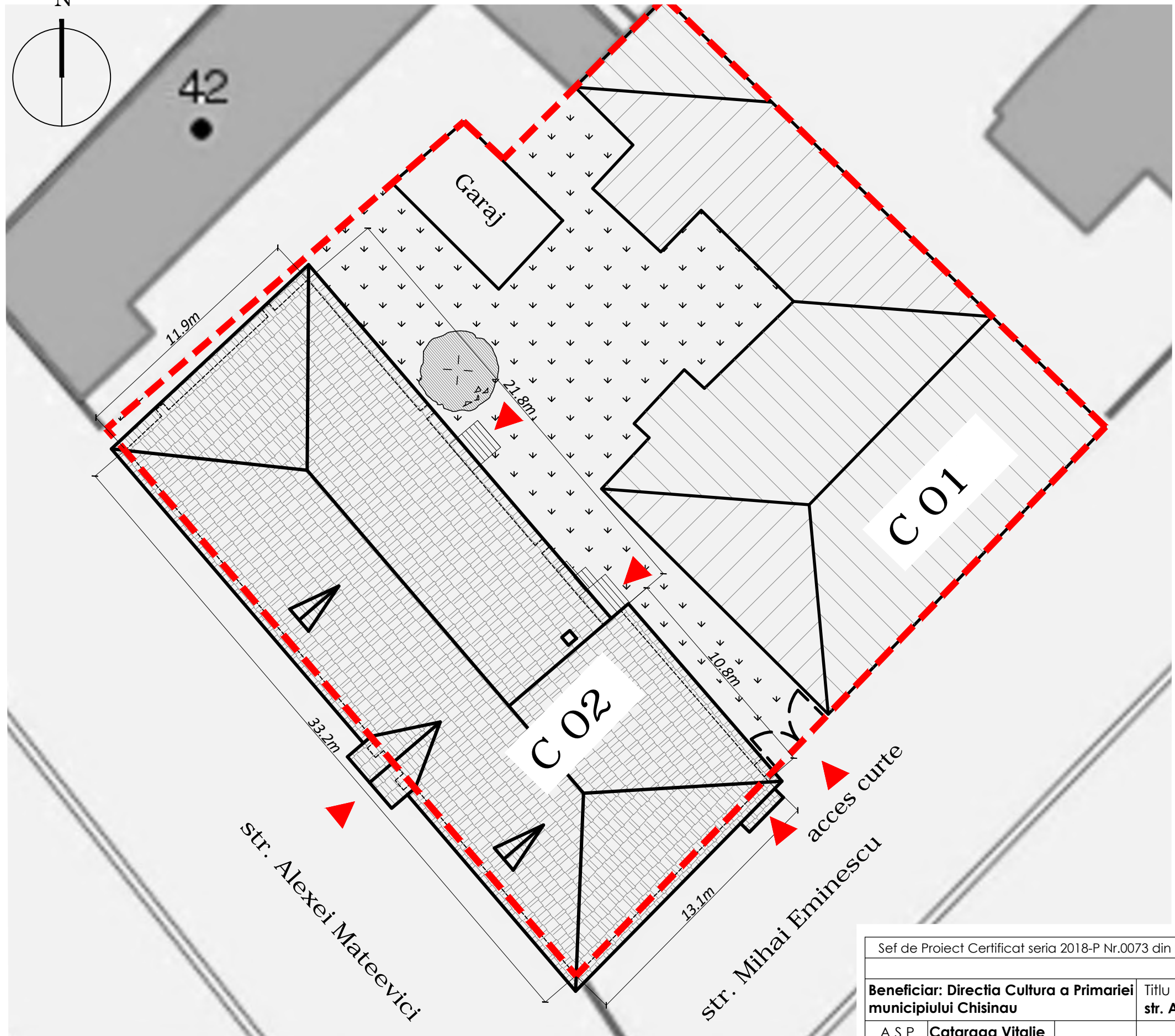
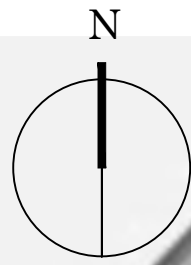
Alcătuirea clădirii actuale din câteva corpuri de casă conține un mesaj istoric: strada Mateevici se afla la limita de sud a teritoriului urban, unde loturile de construcție în anii 40-50 ai secolului XIX erau repartizate gratis, dar cu condiția edificării caselor în același an, ceea ce a fost o motivare a apariției locuințelor de mici dimensiuni.

Luând în considerație că arhitectura clădirii a dispărut fiind înlocuită cu soluții improprii, precum și contextul cultural istoric al timpului de edificare, când arhitectura locuințelor urbane era supusă exigențelor stilistice a Primăriei orașului, prin impunerea folosirii proiectelor model pentru fațadele orientate spre stradă, situație menținută până peste mijlocul secolului XIX, arhitectura clădirii poate fi soluționată cu folosirea albumelor de fațade-model în spiritul clasicismului tardiv. Fațada orientată spre curte, având urme ale elementului arhitectonic indigen - galeria din coloane, merită o soluție de reevaluare artistică, ca o influență a mediului autohton în perioada de dependență politică și culturală streină.

Clădirea de la adresa str. A. Mateevici, 42 este un monument de arhitectură de însemnătate locală, introdus în 1995 în Registrul monumentelor de istorie și cultură a municipiului Chișinău.

**text - Tamara Nesterova, Dr.Arh., în studiul artelor**

Sef de Proiect Certificat seria 2018-P Nr.0073 din 20.06.2018			Obiect Nr. 03/2021			
<b>Beneficiar: Direcția Cultura a Primăriei municipiului Chișinău</b>			<b>Titlu Proiect: "Consolidarea și re-funcționalizarea imobilului din str. A.Mateevici 42, spre amplasarea muzeului Grigore Vieru"</b>			
A.S.P	<b>Cataraga Vitalie</b>		Studiu Istoric	FAZA	PLANSA	PLANSE
Arhitect	<b>Cavca Gheorghe</b>			S.P.	04	
			Descriere istorica	Proiectant:		
				CATARAGA Architects SRL		



Corp 01 - Bloc Locativ, monument de arhitectura de insemnatate nationala.

Corp 02 - Constructie de cultura si agrement, monument de arhitectura de insemnatate locala Nr.270 din registrul monumentelor.

Garaj - constructie neautorizata

Suprafata Construita Parter ±0.00 - 405mp  
 Supr. Construita Demisol -2.60 - 83,0mp  
 Supr. Beci -3.45 - 40,0mp

Supr. Totala Construita - 528mp

- Limita proprietate
- Constructii
- Spatii comune - Curte
- Accese

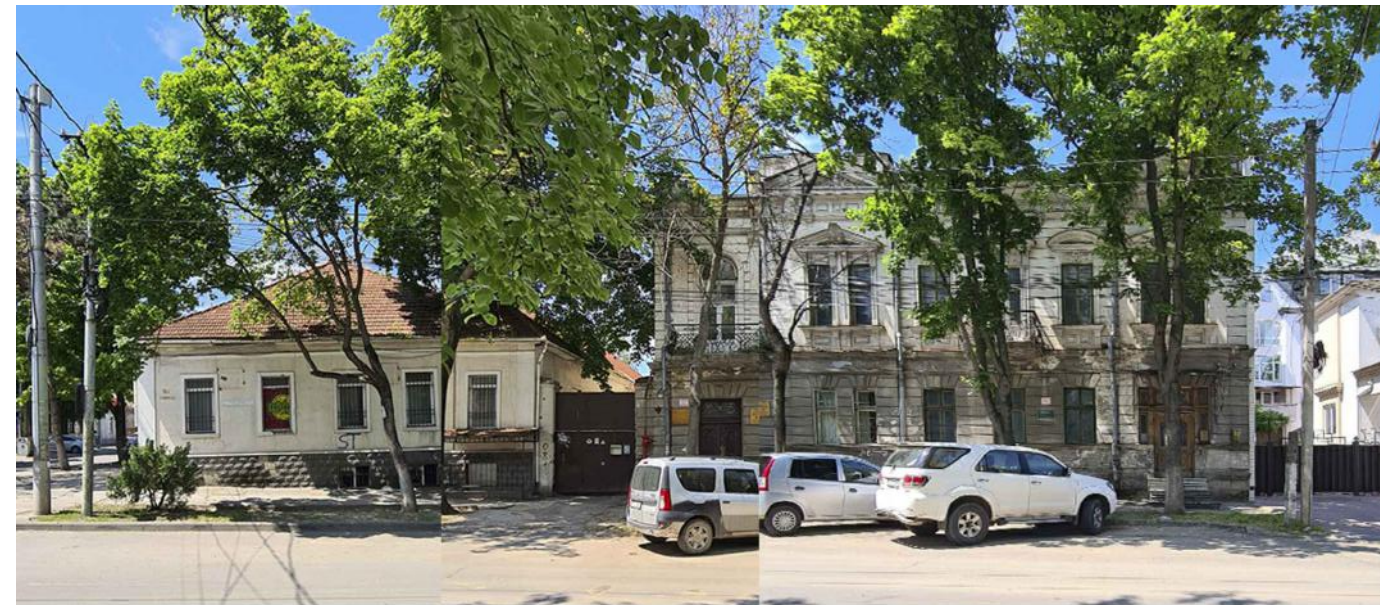
Sef de Proiect Certificat seria 2018-P Nr.0073 din 20.06.2018			Obiect Nr. 03/2021			
Beneficiar: Directia Cultura a Primariei municipiului Chisinau			Titlu Proiect: "Consolidarea si re-functinalizarea imobilului din str. A.Mateevici 42, spre amplasarea muzeului Grigore Vieru"			
A.S.P	Cataraga Vitalie		Relevu	FAZA	PLANSA	PLANSE
Arhitect	Cavca Gheorghe			S.P.	07	
			Plan general existent 1:200	Proiectant: CATARAGA Architects SRL		

Vedere desfasurata str. A. Mateevici



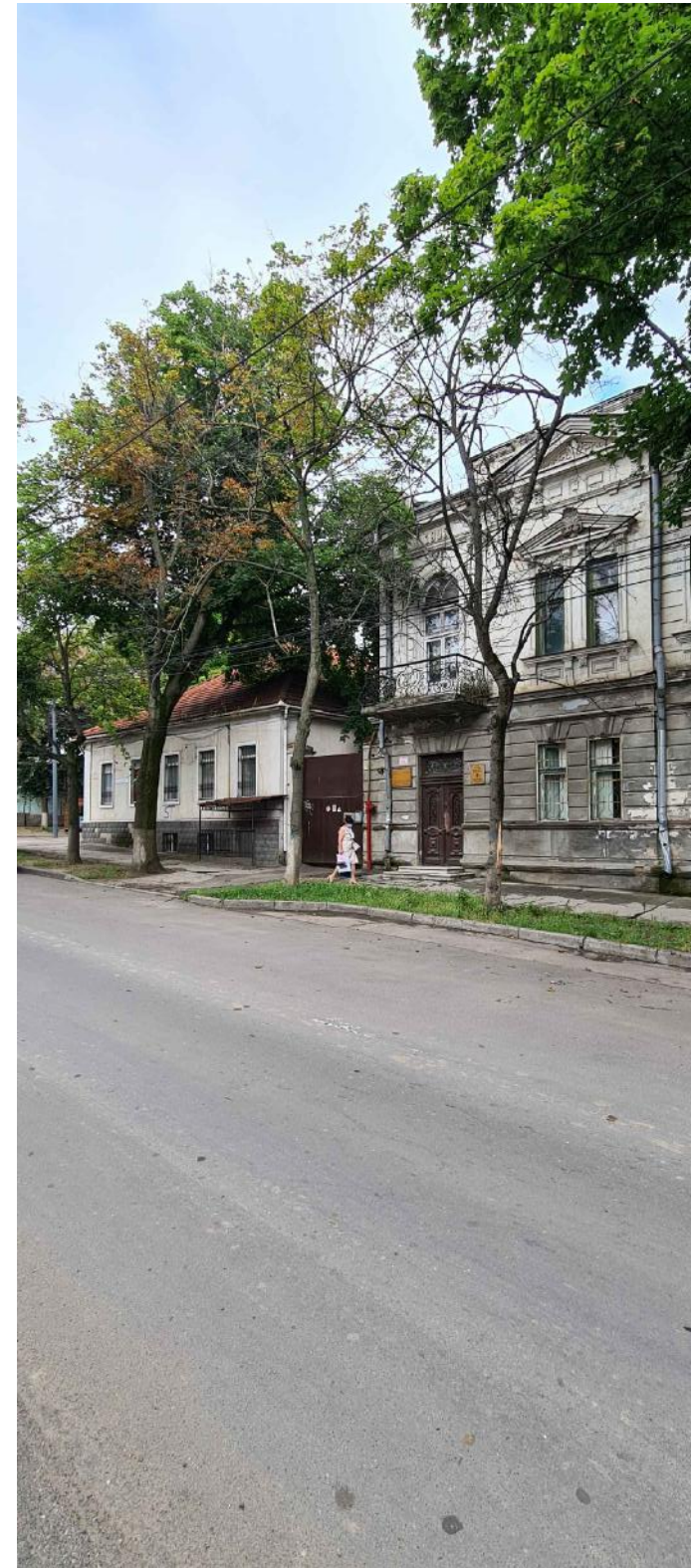
Sef de Proiect Certificat seria 2018-P Nr.0073 din 20.06.2018			Obiect Nr. 03/2021			
<b>Beneficiar: Directia Cultura a Primariei municipiului Chisinau</b>			<b>Titlu Proiect: "Consolidarea si re-functiionalizarea imobilului din str. A.Mateevici 42, spre amplasarea muzeului Grigore Vieru"</b>			
A.S.P	<b>Cataraga Vitalie</b>		Relevu	FAZA	PLANSA	PLANSE
Arhitect	<b>Cavca Gheorghe</b>			S.P.	12	
			Vedere desfasurata str. A. Mateevici	Proiectant: CATARAGA Architects SRL		

Vedere desfasurata str. M.Eminescu



Sef de Proiect Certificat seria 2018-P Nr.0073 din 20.06.2018			Obiect Nr. 03/2021			
<b>Beneficiar: Directia Cultura a Primariei municipiului Chisinau</b>			<b>Titlu Proiect: "Consolidarea si re-funcionalizarea imobilului din str. A.Mateevici 42, spre amplasarea muzeului Grigore Vieru"</b>			
A.S.P	<b>Cataraga Vitalie</b>		Relevu	FAZA	PLANSA	PLANSE
Arhitect	<b>Cavca Gheorghe</b>			S.P.	13	
			Vedere desfasurata str. M.Eminescu	Proiectant: CATARAGA Architects SRL		

# Imagini foto din strada



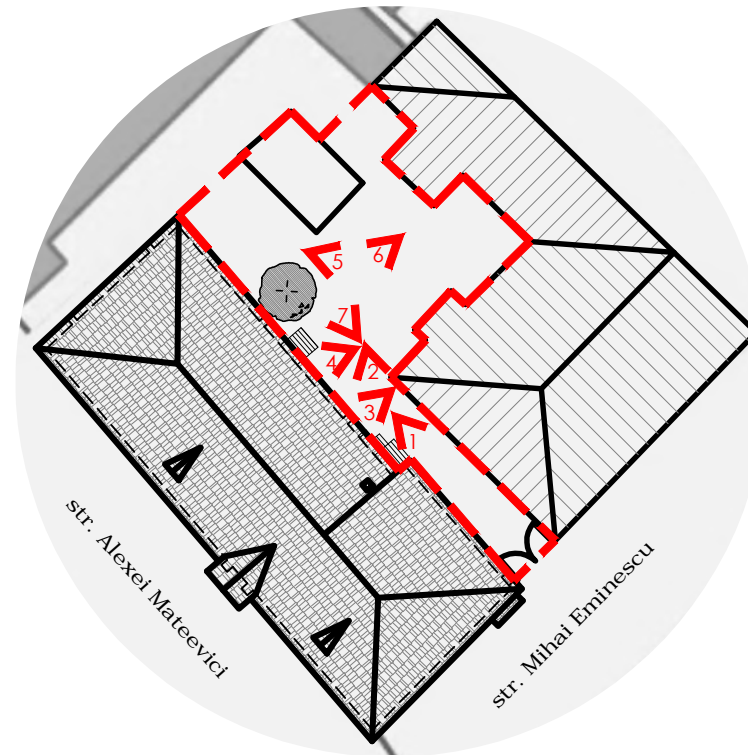
Sef de Proiect Certificat seria 2018-P Nr.0073 din 20.06.2018			Obiect Nr. 03/2021			
<b>Beneficiar: Directia Cultura a Primariei municipiului Chisinau</b>			<b>Titlu Proiect: "Consolidarea si refunctionalizarea imobilului din str. A.Mateevici 42, spre amplasarea muzeului Grigore Vieru.</b>			
A.S.P	<b>Cataraga Vitalie</b>		Relevu	FAZA	PLANSA	PLANSE
Arhitect	<b>Cavca Gheorghe</b>			S.P.	14	
			Prezentare foto existent	Proiectant:		
				CATARAGA Architects SRL		



# Imagini foto din curte



pozitia 5, imagine din anii '60-'70



Sef de Proiect Certificat seria 2018-P Nr.0073 din 20.06.2018		Obiect Nr. 03/2021			
<b>Beneficiar: Directia Cultura a Primariei municipiului Chisinau</b>		<b>Titlu Proiect: "Consolidarea si refunctionalizarea imobilului din str. A.Mateevici 42, spre amplasarea muzeului Grigore Vieru.</b>			
A.S.P	<b>Cataraga Vitalie</b>	Relevu	FAZA	PLANSA	PLANSE
Arhitect	<b>Cavca Gheorghe</b>		S.P.	15	
		Prezentare foto existent	Proiectant: CATARAGA Architects SRL		

# Concept Project

**1. Re-adaptarea funcțională a imobilului de secol XIX într-un spațiu cultural.**

**2. Re-modelare exterioară, prin readucere la o pantă originală a acoperișului, care a suferit modificări la consolidarea din anii '90.**

лишь в конце 1770 – начале 80-х гг. (Иркутское, Колыванское и Тобольское наместничества). Поэтому к концу XVIII в. в России окончательно складывается сообщество губернских архитекторов, задачей которых было реализовать массовое строительство общественных и жилых зданий по «образцовым» проектам, присланным из столицы, в которой уже шло строительство по этим проектам. Если проследить застройку российских городов, то очевидно, что в любом городе можно встретить постройку, выполненную по «образцовому» проекту. Если сравнить дома, построенные по одному «образцовому» проекту в разных регионах страны, то можно наглядно увидеть, как работала система типового проектирования и строительства в конце XVIII – первой половине XIX в. Для примера выбран проект небольшого дома с мезонином из «Собрания фасадов, Его Императорским Величеством высочайше апробированных для частных строений в городах Российской империи» (рис. 3).

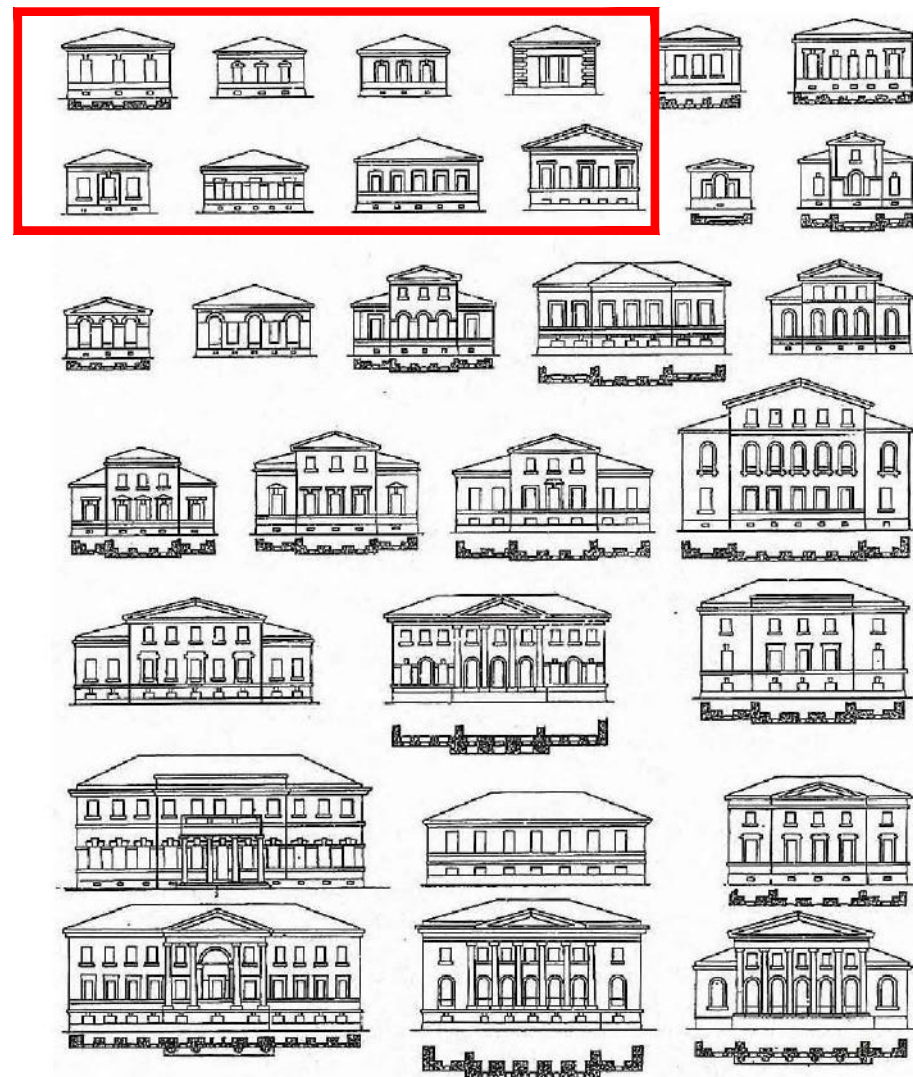
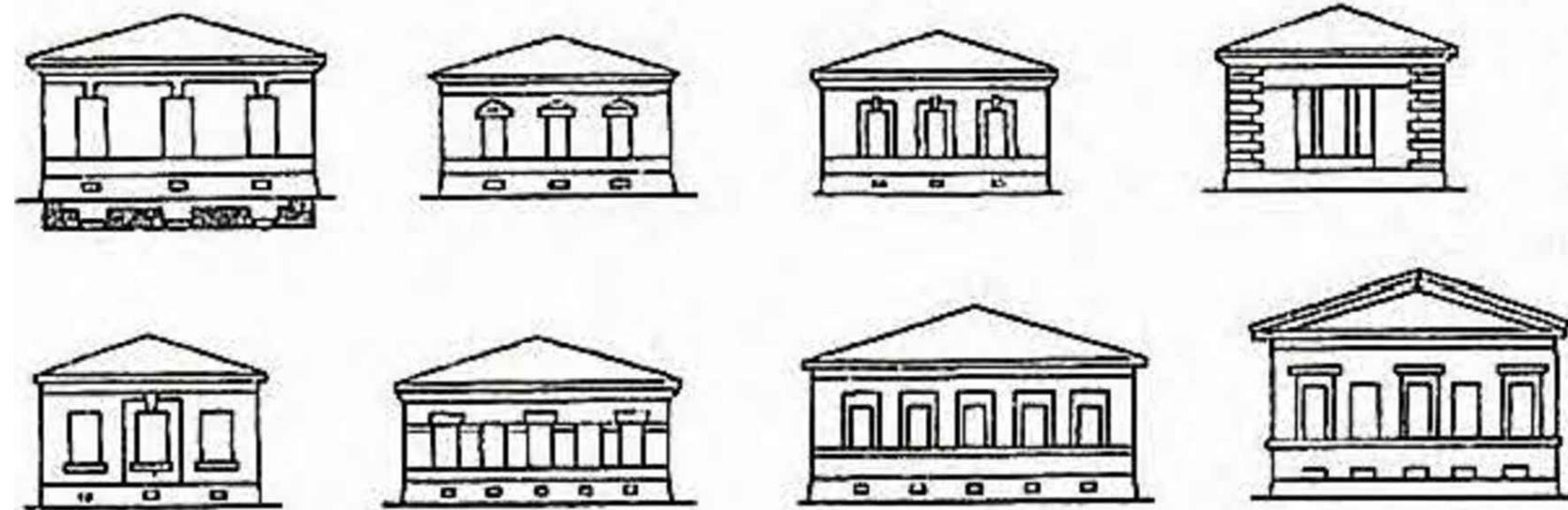


Рис. 1. Лист из «Собрания фасадов, Его Императорским Величеством высочайше апробированных для частных строений в городах Российской империи». Фасады первого альбома 1809 г. [4]

### Modele similare de fatada, conform albumului de proiecte tip, utilizat in perioada Rusiei tariste.



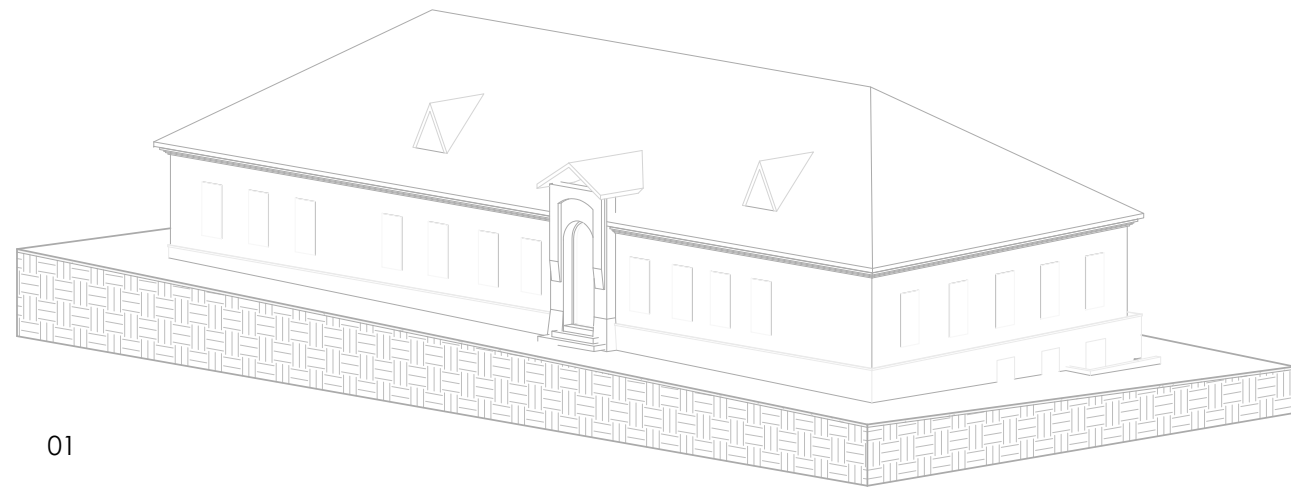
Sef de Proiect Certificat seria 2018-P Nr.0073 din 20.06.2018			Obiect Nr. 03/2021			
<b>Beneficiar: Directia Cultura a Primariei municipiului Chisinau</b>			<b>Titlu Proiect: "Consolidarea si re-funcionalizarea imobilului din str. A.Mateevici 42, spre amplasarea muzeului Grigore Vieru"</b>			
A.S.P	<b>Cataraga Vitalie</b>		Studiu Istoric	FAZA	PLANSA	PLANSE
Arhitect	<b>Cavca Gheorghe</b>			S.P.	05	
			Descriere istorica	Proiectant: CATARAGA Architects SRL		

**3. Re-conectarea imobilului la curtea interioară, prin refacerea verandei - element autentic arhitectural.**

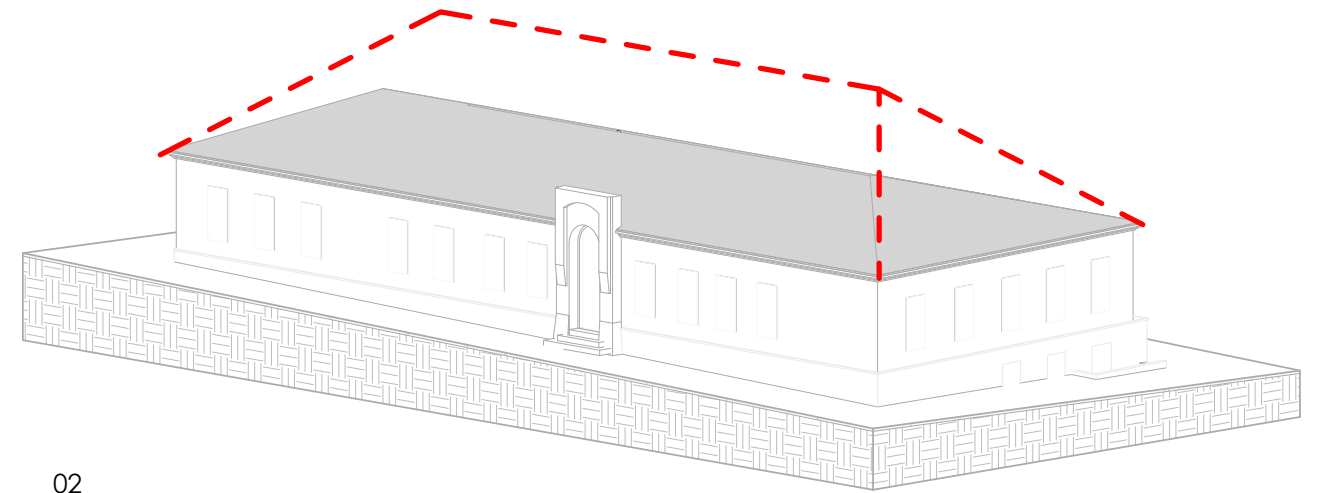


**4. Extindere parțială pe verticală cu un volum nou, care va adăposti un spațiu expozițional.**

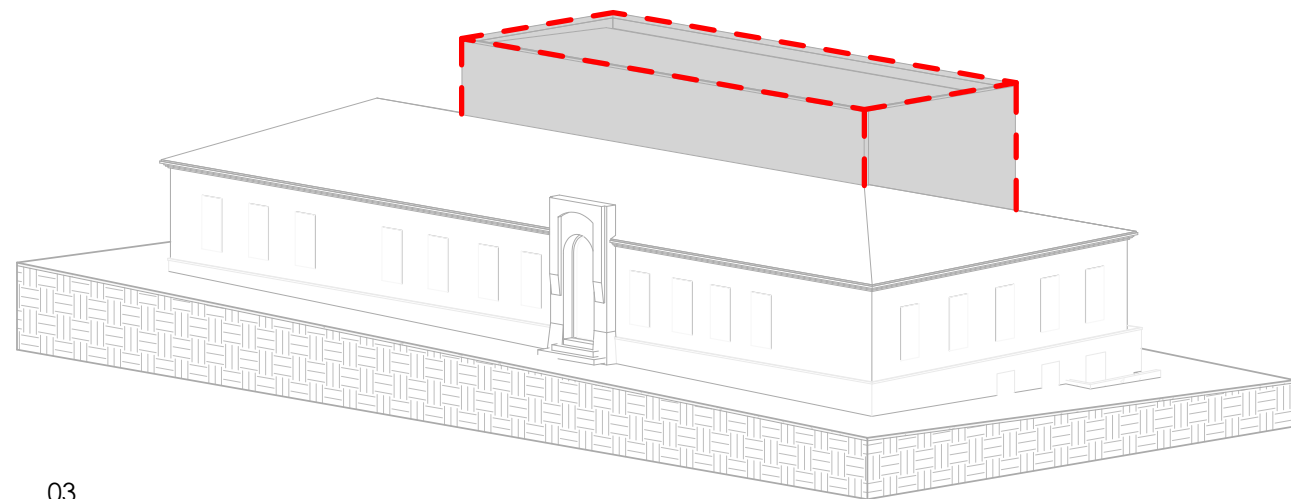




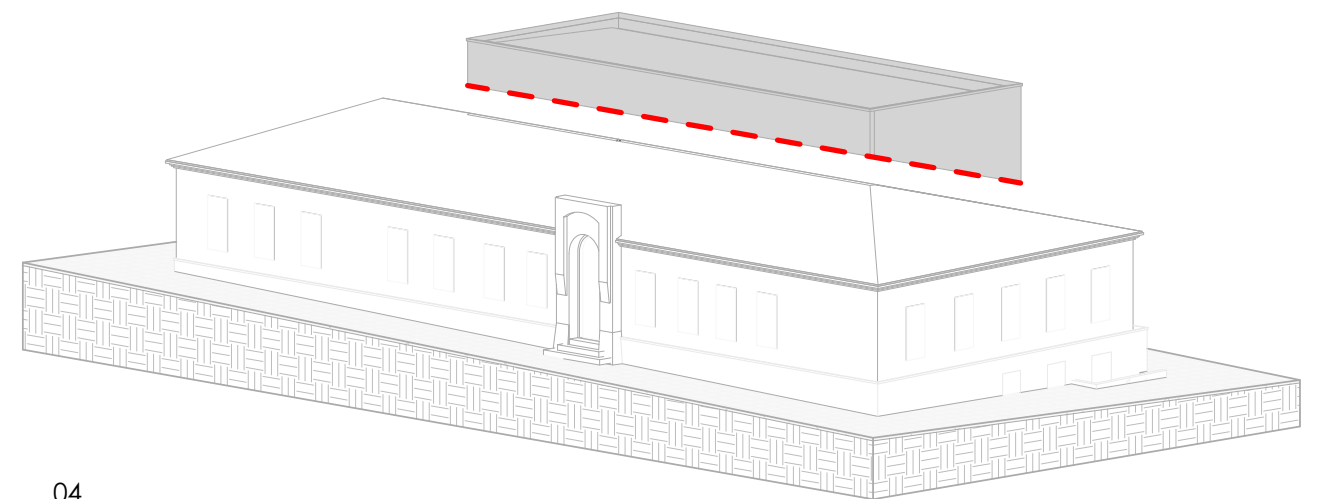
01



02



03



04

Sef de Proiect Certificat seria 2018-P Nr.0073 din 20.06.2018			Obiect Nr. 03/2021		
<b>Beneficiar: Directia Cultura a Primariei municipiului Chisinau</b>		<b>Titlu Proiect: "Consolidarea si re-functinalizarea imobilului din str. A.Mateevici 42, spre amplasarea muzeului Grigore Vieru"</b>			
A.S.P.	<b>Cataraga Vitalie</b>	Compartimentul - AR -	Faza	Plansa	Planse
Arhitect	<b>Cavca Gheorghe</b>		S.P.	16	
		Evolutie Concept	Proiectant: CATARAGA Architects SRL		

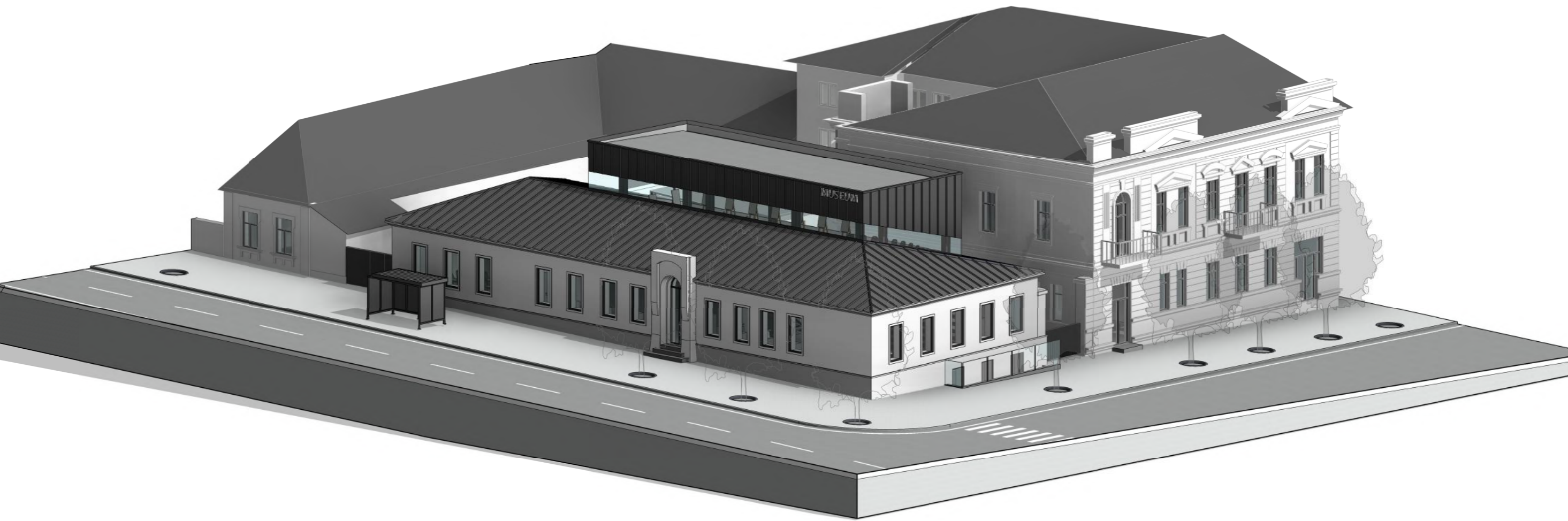


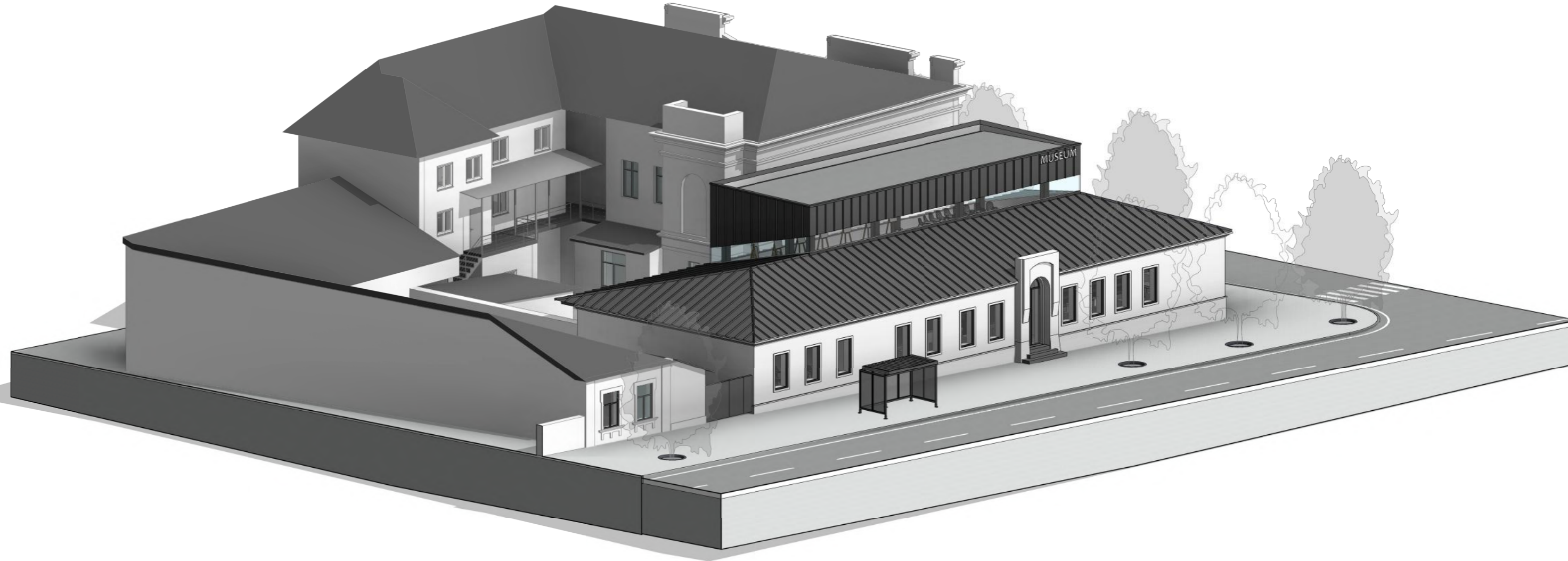
mGV

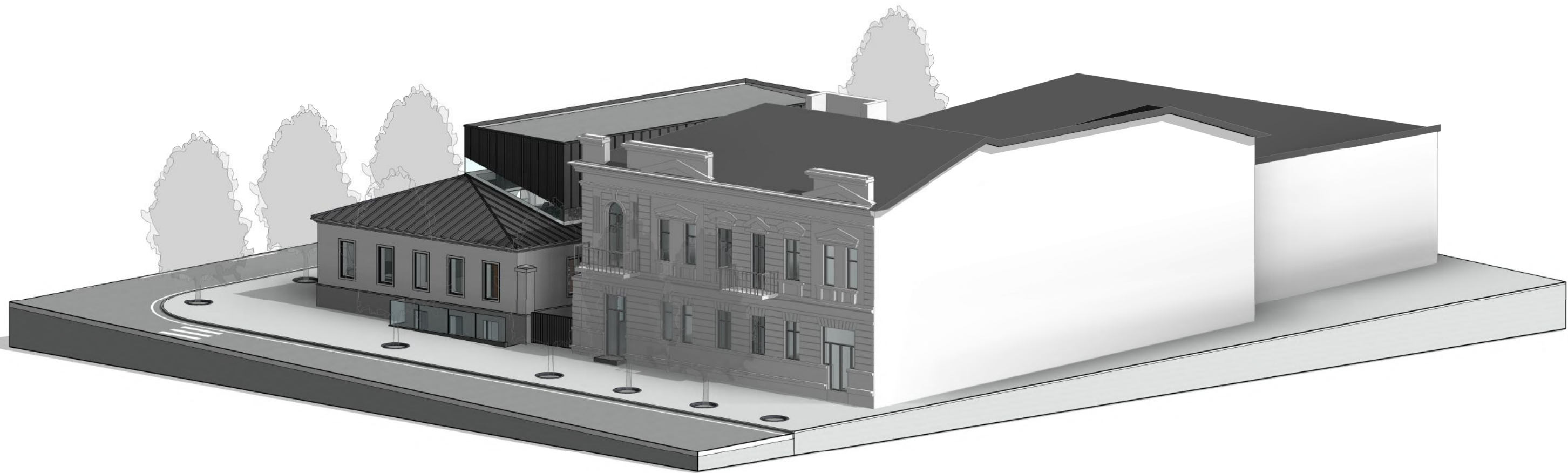


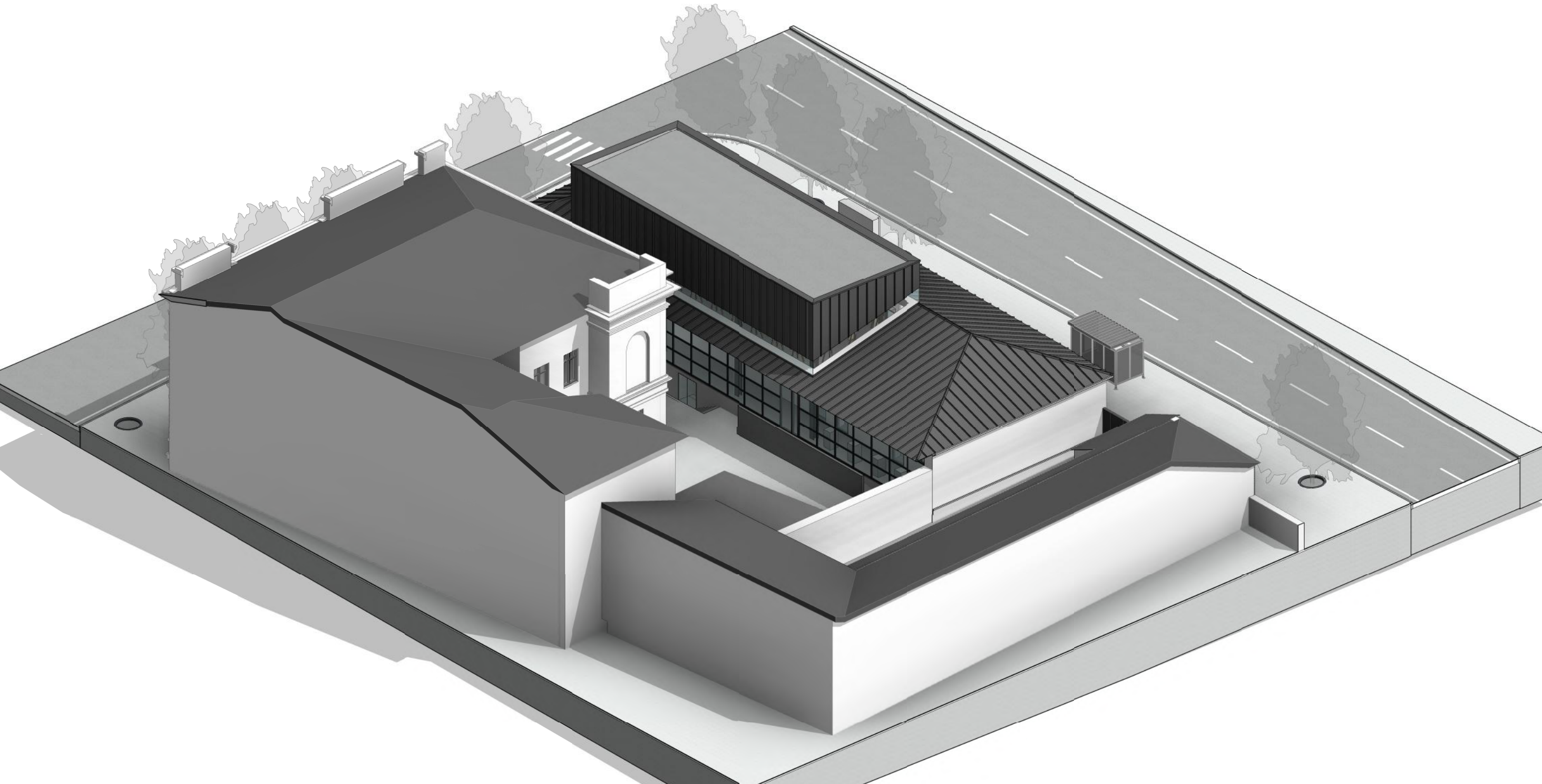
VIZ-PEOP



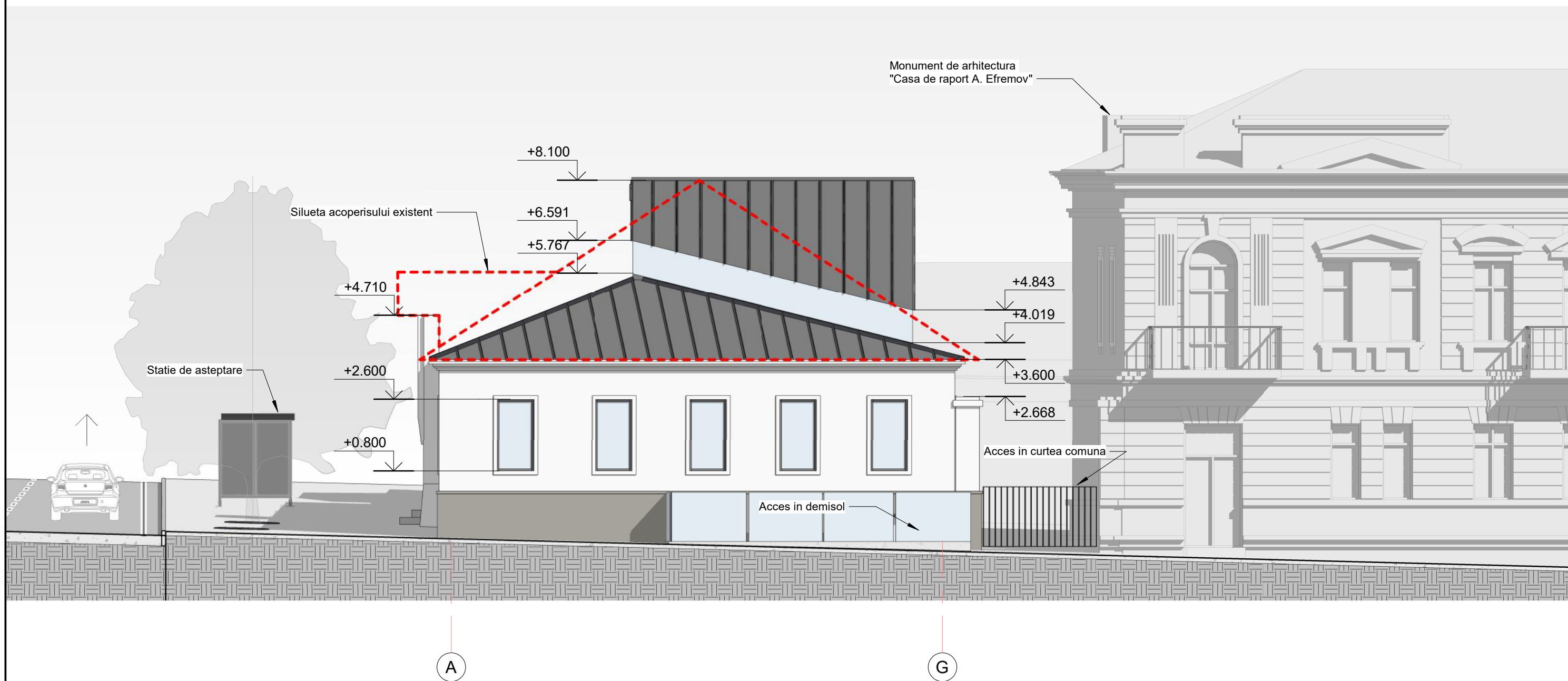








FATADA IN AXE A-G SC. 1:100

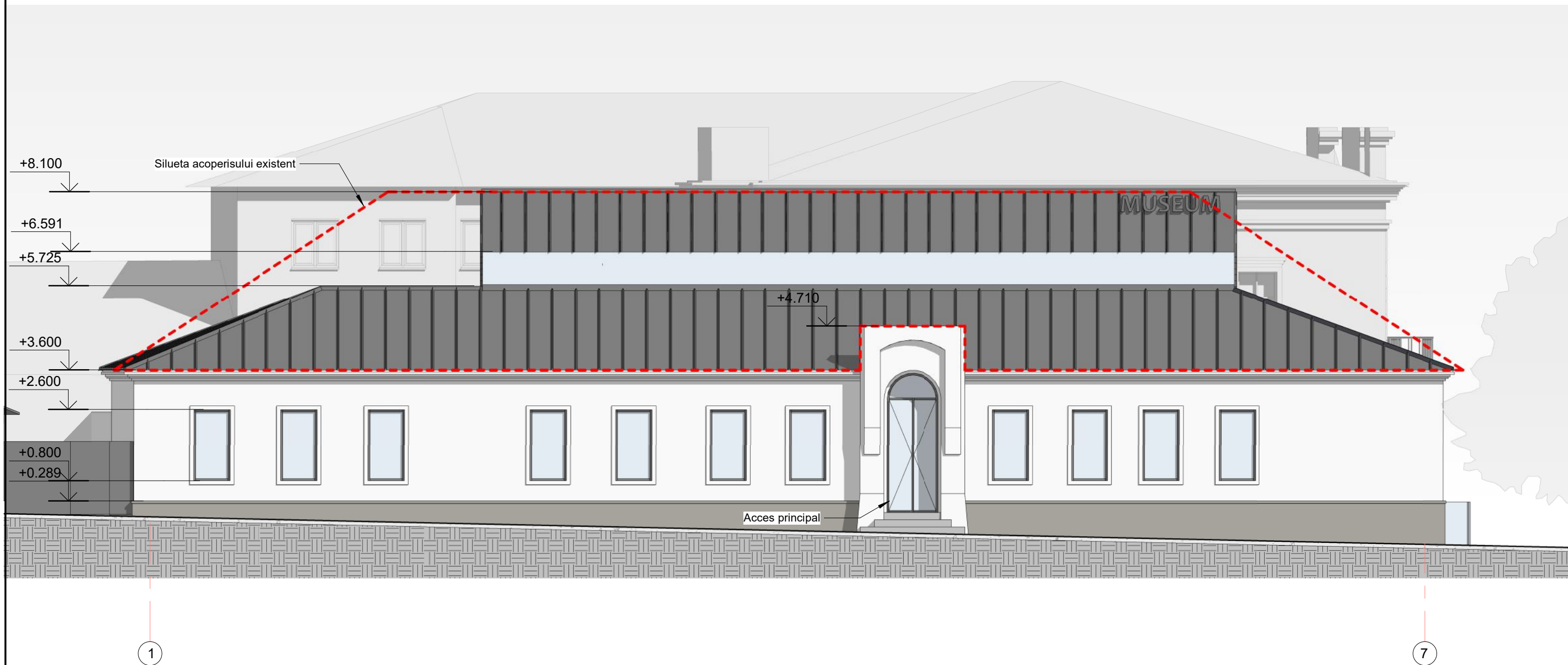


PASAPORT COLORISTIC			
Fatada	Element	Finisare	Culoare
1-7 7-1 A-G G-A	Tocurile ferestrelor si usilor, cercevelele ferestrelor,	Profil aluminiu	Gri-Inchis
	Pereti exteriori	Termosistem cu tencuieli si vopsea	Alb
	Soclu	Termosistem cu tencuieli si vopsea	Gri
	Acoperis	Tabla faltuita	Antracit

Sef de Proiect Certificat seria 2018-P Nr.0073 din 20.06.2018			Obiect Nr. 03/2021			
<b>Beneficiar: Directia Cultura a Primariei municipiului Chisinau</b>			<b>Titlu Proiect: "Consolidarea si re-functinalizarea imobilului din str. A.Mateevici 42, spre amplasarea muzeului Grigore Vieru"</b>			
A.S.P.	<b>Cataraga Vitalie</b>		Compartimentul - SC -	Faza	Plansa	Planse
Arhitect	<b>Cavca Gheorghe</b>			S.P.	20	
Solutia coloristica fatada in axe A-G Sc.1-100				Proiectant: CATARAGA Architects SRL		



FATADA IN AXE 1-7 SC. 1:100

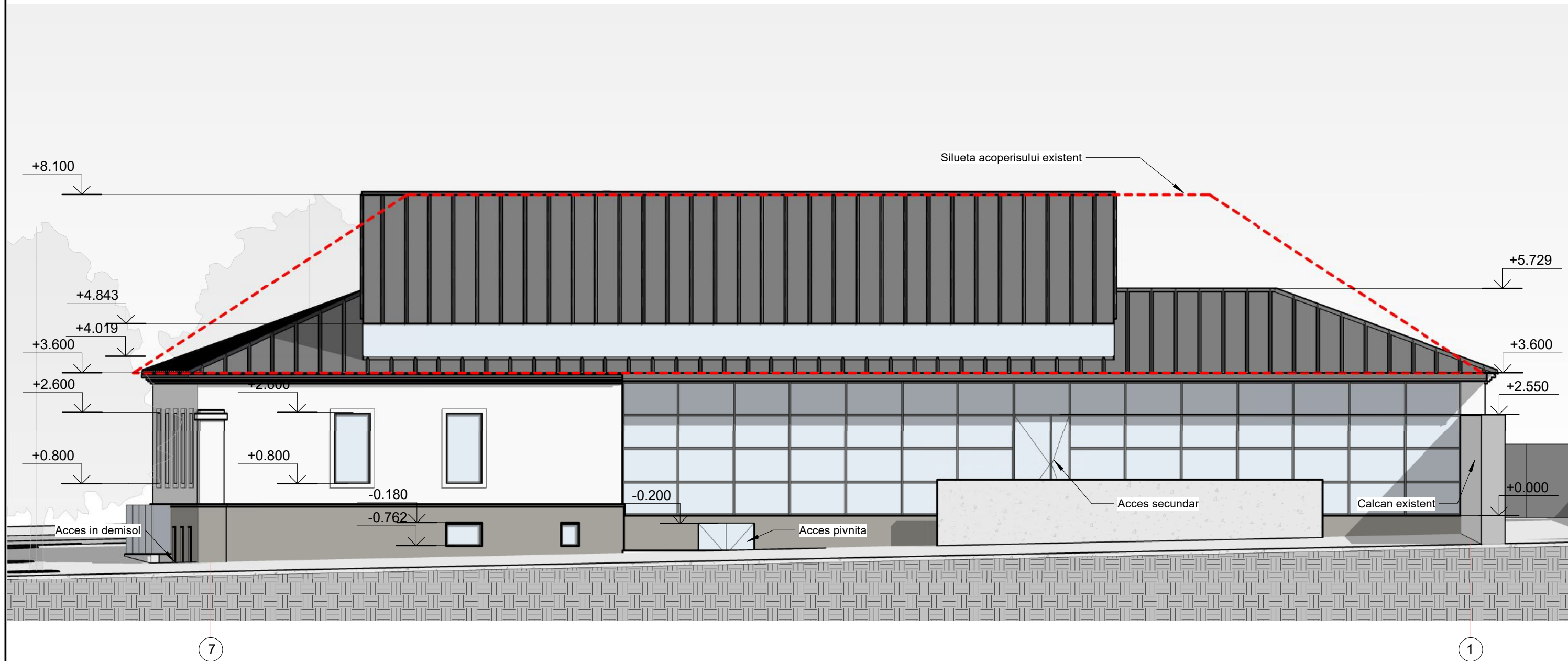


PASAPORT COLORISTIC

Fatada	Element	Finisare	Culoare
1-7 7-1 A-G G-A	Tocurile ferestrelor si usilor, cercevelele ferestrelor,	Profil aluminiu	Gri-Inchis
	Pereti exteriori	Termosistem cu tencuieli si vopsea	Alb
	Soclu	Termosistem cu tencuieli si vopsea	Gri
	Acoperis	Tabla faltuita	Antracit

Sef de Proiect Certificat seria 2018-P Nr.0073 din 20.06.2018			Obiect Nr. 03/2021			
<b>Beneficiar: Directia Cultura a Primariei municipiului Chisinau</b>			<b>Titlu Proiect: "Consolidarea si re-functinalizarea imobilului din str. A.Mateevici 42, spre amplasarea muzeului Grigore Vieru"</b>			
A.S.P.	<b>Cataraga Vitalie</b>		Compartimentul - SC -	Faza	Plansa	Planse
Arhitect	<b>Cavca Gheorghe</b>			S.P.	18	
Solutia coloristica fatada in axe 1-7 Sc.1:100				Proiectant: CATARAGA Architects SRL		

FATADA IN AXE 7-1 SC. 1:100

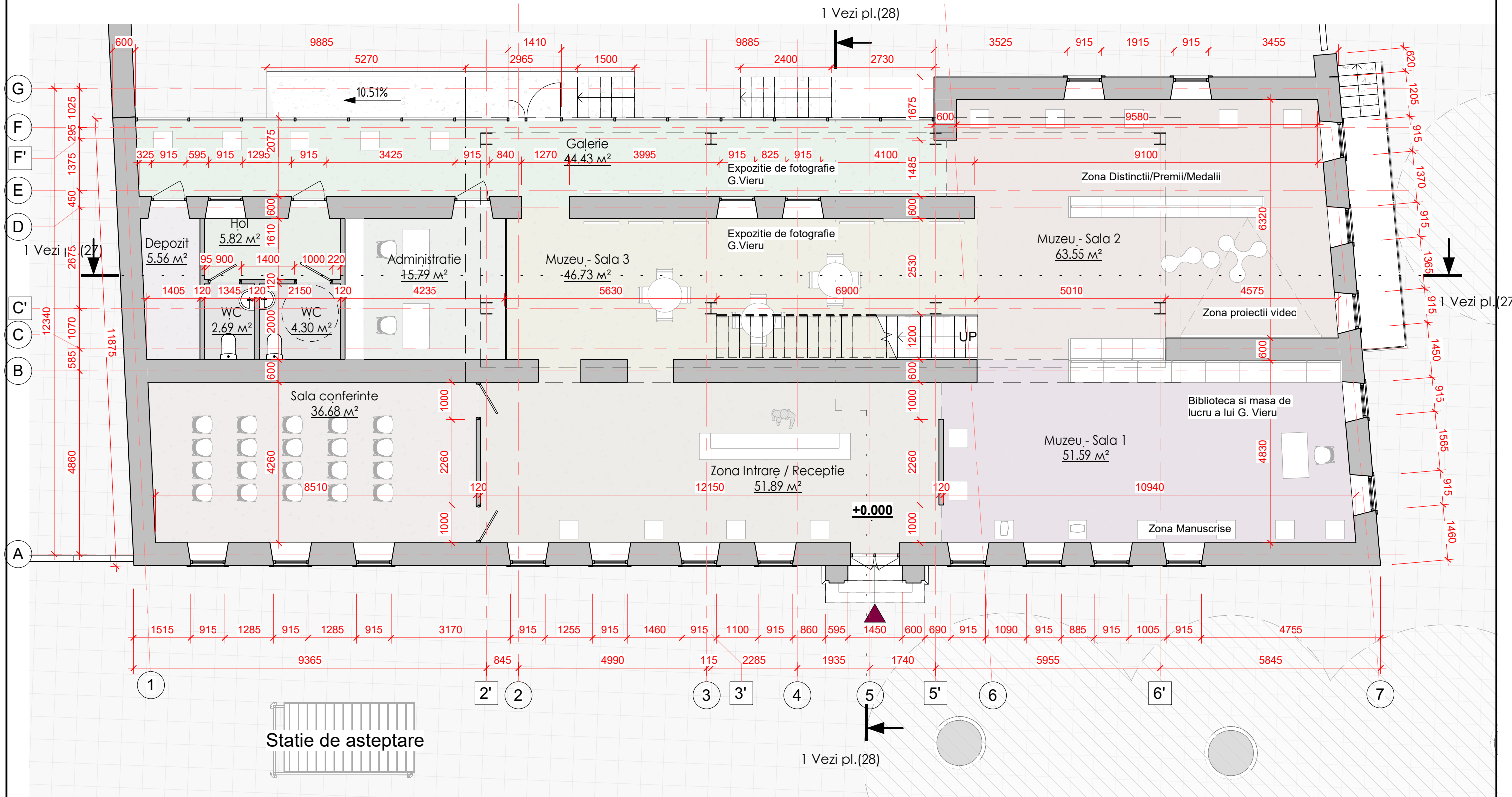


PASAPORT COLORISTIC

Fatada	Element	Finisare	Culoare
1-7 7-1 A-G G-A	Tocurile ferestrelor si usilor, cercevelele ferestrelor,	Profil aluminiu	Gri-Inchis
	Pereti exteriori	Termosistem cu tencuieli si vopsea	Alb
	Soclu	Termosistem cu tencuieli si vopsea	Gri
	Acoperis	Tabla faltuita	Antracit

Sef de Proiect Certificat seria 2018-P Nr.0073 din 20.06.2018			Obiect Nr. 03/2021			
<b>Beneficiar: Directia Cultura a Primariei municipiului Chisinau</b>			<b>Titlu Proiect: "Consolidarea si re-functi- onalizarea imobilului din str. A.Mateevici 42, spre amplasarea muzeului Grigore Vieru"</b>			
A.S.P.	<b>Cataraga Vitalie</b>		Compartimentul - SC -	Faza	Plansa	Planse
Arhitect	<b>Cavca Gheorghe</b>			S.P.	19	
Solutia coloristica fatada in axe 7-1 Sc.1:100				Proiectant: CATARAGA Architects SRL		

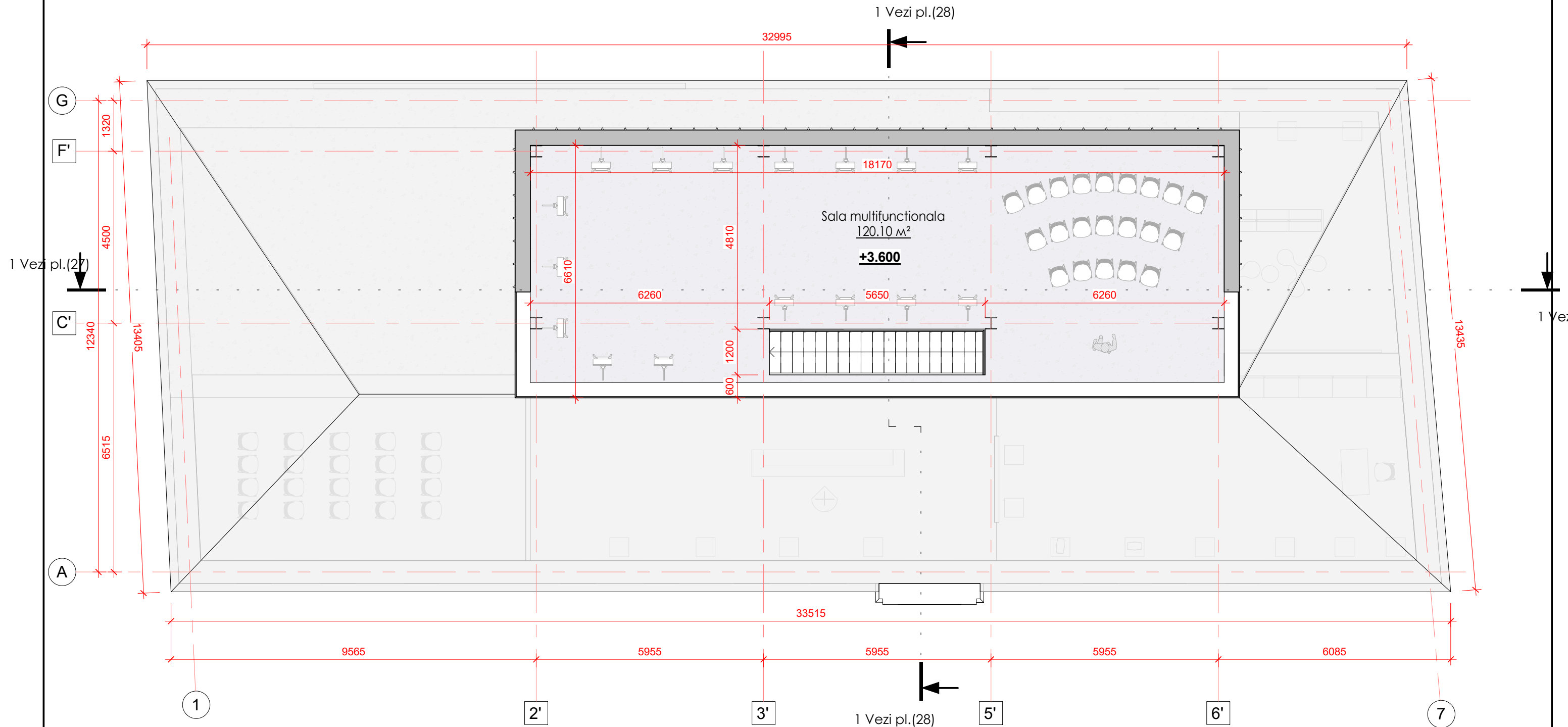
PLAN FINISARE PARTER. COTA+0.000 SC.1:100



SUPRAFATA PARTER	
Incaperea	Suprafata
Administratie	16 m <sup>2</sup>
Depozit	6 m <sup>2</sup>
Galerie	44 m <sup>2</sup>
Hol	6 m <sup>2</sup>
Muzeu - Sala 1	52 m <sup>2</sup>
Muzeu - Sala 2	64 m <sup>2</sup>

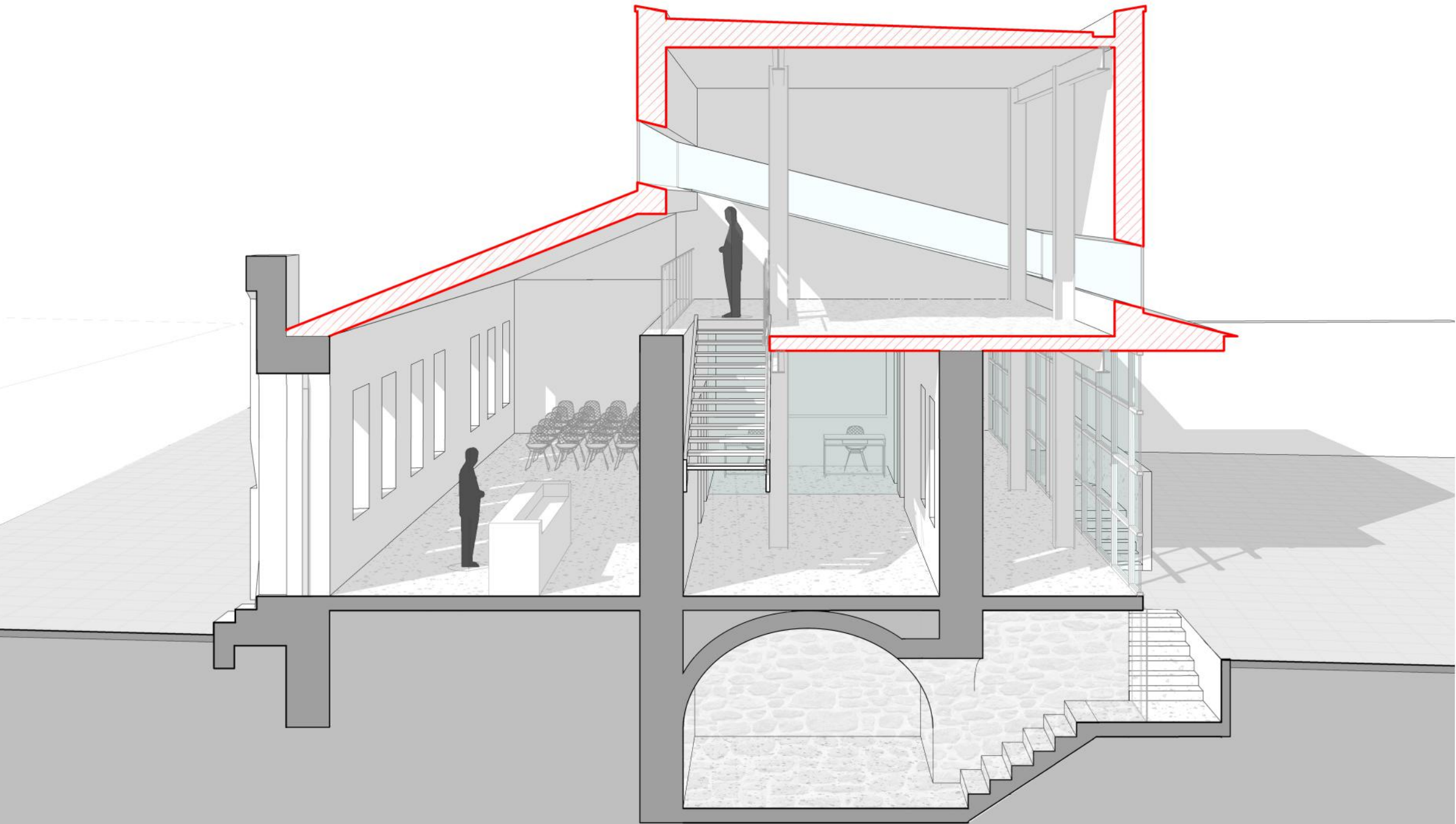
SUPRAFATA PARTER	
Incaperea	Suprafata
Muzeu - Sala 3	47 m <sup>2</sup>
Sala conferinte	37 m <sup>2</sup>
WC	3 m <sup>2</sup>
WC	4 m <sup>2</sup>
Zona Intrare / Receptie	52 m <sup>2</sup>
Suprafata utila	329 m <sup>2</sup>

Sef de Proiect Certificat seria 2018-P Nr.0073 din 20.06.2018			Obiect Nr. 03/2021			
<b>Beneficiar: Directia Cultura a Primariei municipiului Chisinau</b>			<b>Titlu Proiect: "Consolidarea si re-functionalizarea imobilului din str. A.Mateevici 42, spre amplasarea muzeului Grigore Vieru"</b>			
A.S.P.	<b>Cataraga Vitalie</b>		Compartimentul - AR -	Faza	Planşa	Planşe
Arhitect	<b>Cavca Gheorghe</b>			S.P.	24	
Plan finisare parter. cota+0.000 Sc.1:100				Proiectant: CATARAGA Architects SRL		



SUPRAFATA ETAJ	
Incaperea	Suprafata
Sala multifunctionala	120 m <sup>2</sup>
Suprafata utila	120 m <sup>2</sup>

Sef de Proiect Certificat seria 2018-P Nr.0073 din 20.06.2018			Obiect Nr. 03/2021			
<b>Beneficiar: Directia Cultura a Primariei municipiului Chisinau</b>			<b>Titlu Proiect: "Consolidarea si re-functiionalizarea imobilului din str. A.Mateevici 42, spre amplasarea muzeului Grigore Vieru"</b>			
A.S.P.	<b>Cataraga Vitalie</b>		Compartimentul - AR -	Faza	Planşa	Planşe
Arhitect	<b>Cavca Gheorghe</b>			S.P.	25	
Plan finisare etaj. cota +3.600 Sc.1:100				Proiectant: CATARAGA Architects SRL		



**Vă mulțumim!**



CATARAGA  
ARCHITECTS