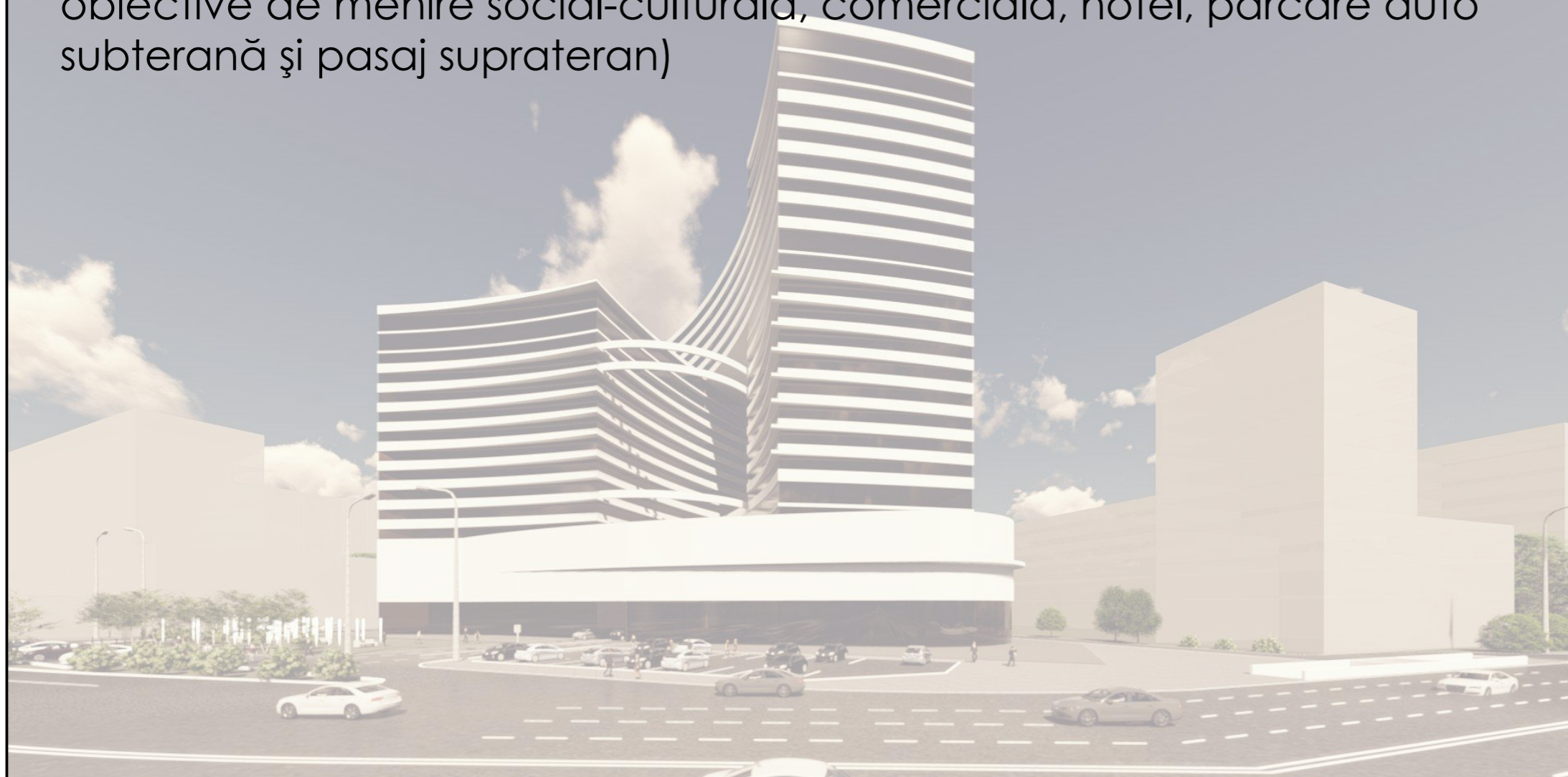


# Proiect - Schița

PS - 01-01/21 - V3

PROIECTAREA UNUI COMPLEX MULTIFUNCȚIONAL (locuințe, birouri, obiective de menire social-culturală, comercială, hotel, parcare auto subterană și pasaj suprateran)



Adresa:  
**mun. Chișinău**  
**sect. Centru**  
**bd. Ștefan cel Mare și**  
**Sfânt, nr. 2 și nr. 4**

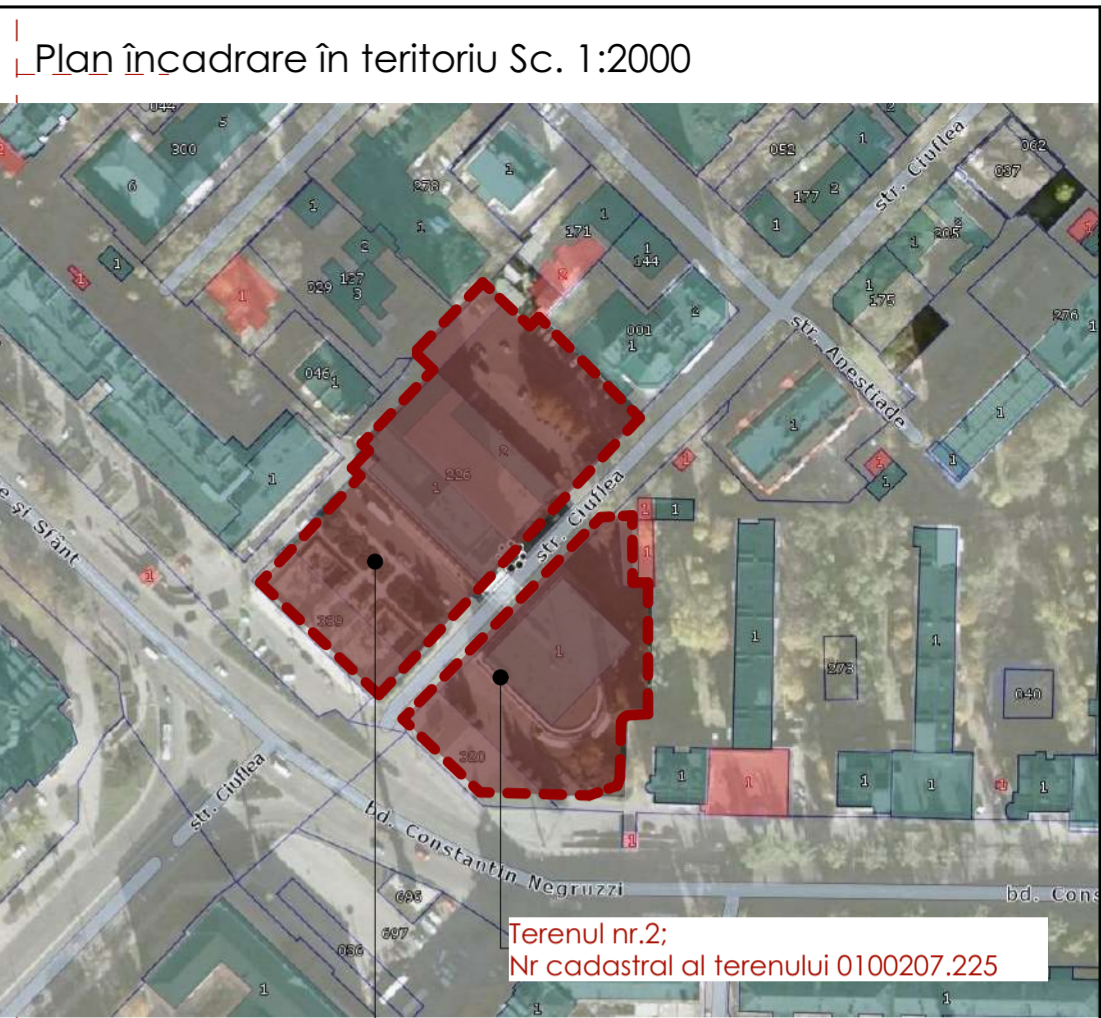
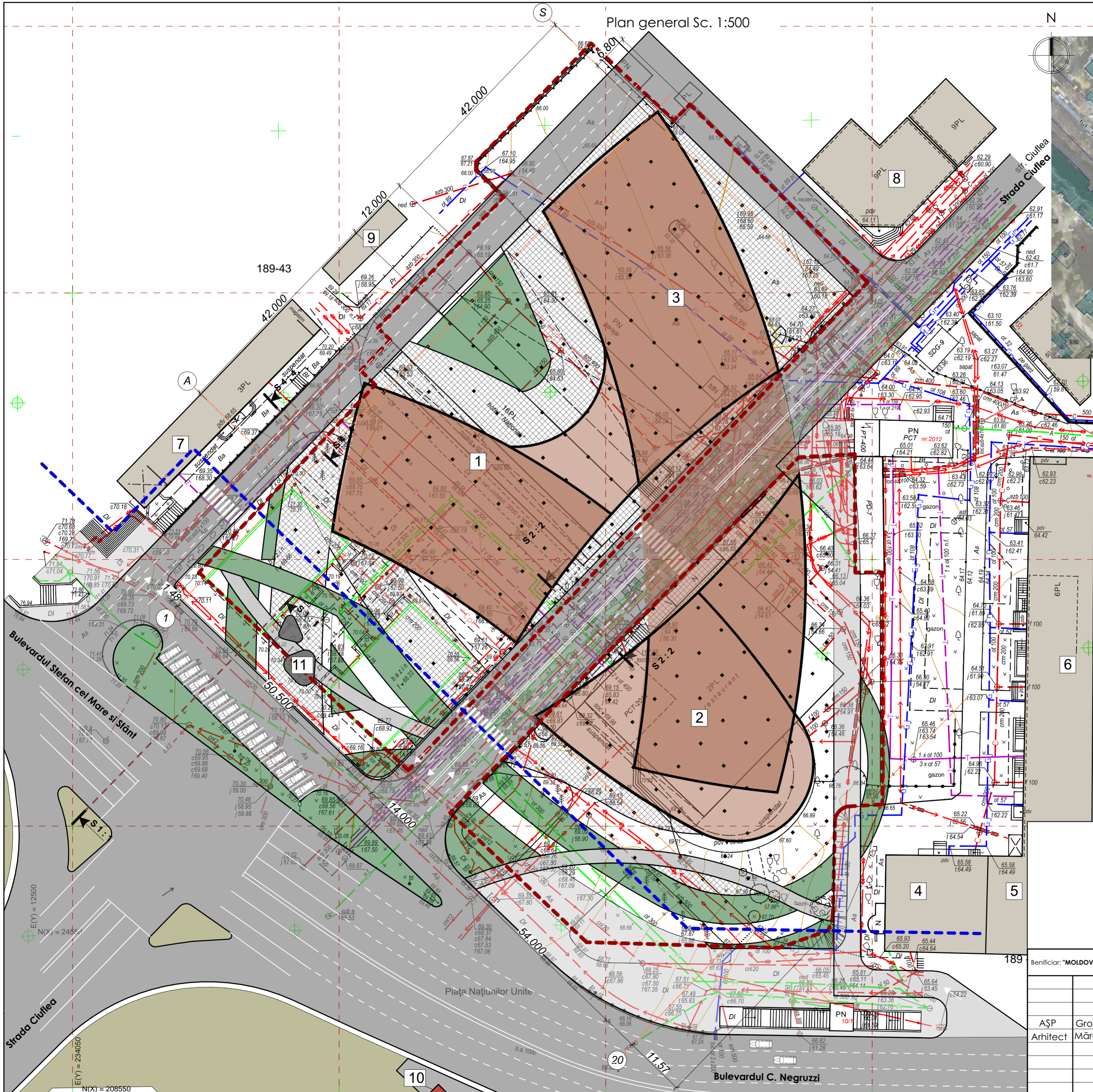
**Nr. cadastral al terenurilor:**  
0100207.225  
0100207.226

**Beneficiar:**  
"MOLDOVA - TUR" S.C.

**"VIGRO PROIECT" S.R.L.**

Licența seria A MMII nr. 055487 din 29 iunie 2017

Chișinău 2020



Terenul nr.2;  
Nr cadastral al terenului 0100207.225

Terenul nr.1;  
Nr cadastral al terenului 0100207.226

Legenda plan general

nr. crt.	Denumiri obiecte	Note
1	Obiectivul proiectat_A	Proiect
2	Obiectivul proiectat_B	Proiect
3	Obiectivul proiectat_C	Proiect
4	Clădire P+8E	Existent
5	Clădire PL	Existent
6	Clădire P+5E	Existent
7	Clădire P+2E	Existent
8	Clădire P+8E	Existent
9	Clădire P+8E	Existent
10	Monument	Existent
11	Havuz	Proiect


	Hotarul terenului
	Suprafata pavata acces auto
	Suprafata pavata acces pietonal
	Gazon natural

Indicatori plan general


nr. crt.	Indicatori de baza	Valori
1	Aria sectorului_1, ha	0,7281 ha
2	Aria sectorului_2, ha	0,4528 ha
3	Aria consruita, m.p.	5017,0 m.p.
4	P.O.T.	42 %
5	C.U.T.	

Beneficiar: "MOLDOVA-TUR" S.A.		PS - 01-01/21 - V3		
PROIECTAREA UNUI COMPLEX MULTIFUNCTIONAL (locuințe, ofiții, obiective de menire social-culturală, comercială, hotel, parcare auto subterană și pașaj suprațeran), din bd. ȘTEFAN CEL MARE ȘI SFÂNT 2, 4, sect. CENTRU, mun. CHIȘINĂU				
AȘP	Grozavu V.	Faza	Planșa	Planșe
Arhitect	Mărgărint N.	PS	1	
Scara 1:500		 "VIGRO PROIECT" SRL Licețna seria A MMII nr. 055487 din 29 iunie 2017		




Beneficiar: " MOLDOVA-TUR " S.A.				<i>PS - 01-01/21 - V3</i>			
				PROIECTAREA UNUI COMPLEX MULTIFUNCȚIONAL (locuințe, oficii, obiective de menire social-culturală, comercială, hotel, parcare auto subterană și pasaj supraterran), din bd. ȘTEFAN CEL MARE ȘI SFÂNT 2, 4, sect. CENTRU, mun. CHIȘINĂU			
AȘP	Grozavu V.			Vedere 1	Faza	Planșa	Planșe
Arhitect	Mărgărint N.				PS	2	
				 "VIGRO PROIECT" SRL Licența seria A MMII nr. 055487 din 29 iunie 2017			




Beneficiar: "MOLDOVA-TUR" S.A.				<i>PS - 01-01/21 - V3</i>			
				PROIECTAREA UNUI COMPLEX MULTIFUNCȚIONAL (locuințe, oficii, obiective de menire social-culturală, comercială, hotel, parcare auto subterană și pasaj supraterran), din bd. ȘTEFAN CEL MARE ȘI SFÂNT 2, 4, sect. CENTRU, mun. CHIȘINĂU			
AȘP	Grozavu V.			Vedere 2	Faza	Planșa	Planșe
Arhitect	Mărgărint N.				PS	3	
					 "VIGRO PROIECT" SRL Licența seria A MMII nr. 055487 din 29 iunie 2017		




Beneficiar: "MOLDOVA-TUR" S.A.				<i>PS - 01-01/21 - V3</i>			
				PROIECTAREA UNUI COMPLEX MULTIFUNCȚIONAL (locuințe, oficii, obiective de menire social-culturală, comercială, hotel, parcare auto subterană și pasaj supraterran), din bd. ȘTEFAN CEL MARE ȘI SFÂNT 2, 4, sect. CENTRU, mun. CHIȘINĂU			
AȘP	Grozavu V.			Vedere 3	Faza	Planșa	Planșe
Arhitect	Mărgărint N.				PS	4	
				 "VIGRO PROIECT" SRL Licența seria A MMII nr. 055487 din 29 iunie 2017			




Beneficiar: "MOLDOVA-TUR" S.A.				<i>PS - 01-01/21 - V3</i>			
				PROIECTAREA UNUI COMPLEX MULTIFUNCȚIONAL (locuințe, birouri, obiective de menaj social-culturală, comercială, hotel, parcare auto subterană și pasaj supraterran), din bd. ȘTEFAN CEL MARE ȘI SFÂNT 2, 4, sect. CENTRU, mun. CHIȘINĂU			
AȘP	Grozavu V.			Vedere 4	Faza	Planșa	Planșe
Arhitect	Mărgărint N.				PS	5	
				 "VIGRO PROIECT" SRL Licețna seria A MMII nr. 055487 din 29 iunie 2017			



Beneficiar: " MOLDOVA-TUR " S.A.				<i>PS - 01-01/21 - V3</i>			
				PROIECTAREA UNUI COMPLEX MULTIFUNCȚIONAL (locuințe, birouri, obiective de menajerie social-culturală, comercială, hotel, parcare auto subterană și pasaj supraterran), din bd. ȘTEFAN CEL MARE ȘI SFÂNT 2, 4, sect. CENTRU, mun. CHIȘINĂU			
AȘP	Grozavu V.			Vedere 5	Faza	Planșa	Planșe
Arhitect	Mărgărint N.				PS	6	
				 "VIGRO PROIECT" SRL Licența seria A MMII nr. 055487 din 29 iunie 2017			



Beneficiar: "MOLDOVA-TUR" S.A.				<i>PS - 01-01/21 - V3</i>			
				PROIECTAREA UNUI COMPLEX MULTIFUNCȚIONAL (locuințe, birouri, obiective de menire social-culturală, comercială, hotel, parcare auto subterană și pasaj supraterran), din bd. ȘTEFAN CEL MARE ȘI SFÂNT 2, 4, sect. CENTRU, mun. CHIȘINĂU			
AȘP	Grozavu V.			Vedere 6	Faza	Planșa	Planșe
Arhitect	Mărgărint N.				PS	7	
					 "VIGRO PROIECT" SRL Licența seria A MMII nr. 055487 din 29 iunie 2017		