



DIRECTOR	TELIPIZ			PLAN URBANISTIC ZONAL (in volum redus), având scopul modificării regimului urbanistic între bulele Gagarin și Negruzi, str. Piniilor, or. Chișinău.	ETAPA	PLANSA	PLANȘA
ARH	USATAIA				SP	3	
ARH	COJOCARU				SRL «FRACHIA»		
ARH	BICU						
				3D VEDERE A ANSAMBLULUI LOCALIT.			



DIRECTOR	TELIPIZ			PLAN URBANISTIC ZONAL (in volum redus), având scopul modificării regimului urbanistic între bulele Gagarin, bul. Negruzi, str. Pintilnic, str. Chiperău.	ETAPA	PLANSA	PLANȘE
ARH	USATAIA				SP	3	
ARH	COJOCARU						
ARH	BICU						
				3D VEDERE A ANSAMBLULUI LOCATIV.			SRL «FRACHIA»



DIRECTOR	TELIPIZ			PLAN URBANISTIC ZONAL (in volum redus), având scopul modificării regimului urbanistic între bule. Gagarin, bule. Negruzzai, str. P. Intinilor, str. Chigirului.	ETAPA	PLANSA	PLANȘE
ARH	USATAIA				SP	3	
ARH	COJOCARU						
ARH	BICU						
				3D VEDERE A ANSAMBLULUI LOCALIT.			SRL «FRACHIA»



DIRECTOR	TELIPIZ			PLAN URBANISTIC ZONAL (in volum redus), având scopul modificării regimului urbanistic între bulele Gagarin, bul. Negruzi, str. Pintililor, or. Chişinău.	ETAPA	PLANSA	PLANŞE
ARH	USATAIA				SP	3	
ARH	COJOCARU						
ARH	BICU						
				3D VEDERE A ANSAMBLULUI LOCALIT.			

BENEFICIAR: «HORUS» SRL



PROIECT-CONCEPT ARHITECTURAL

**PLAN URBANISTIC ZONAL (in volum redus), avînd scopul
modificării regimului urbanistic între bd.Gagarin,
bd.Negruzzi, str.Fîntînilor, or.Chişinău.**


COMPLEX LOCATIV CU PARCARE SUBTERANĂ
ŞI SPAŢIU COMERCIAL PE STR. GAGARIN
OBIECT № 089/17-PUZ

LICENŢA N 027094 SERIA A MMII
din 11.01.2013



S.R.L. "FRACHIA"
MD 2001 Chişinău
str. TIGHINA, 49/3, of. 38
tel/fax: 88-80-60

LEGENDĂ.

-  -HOTARUL PRIMEI ETAPE DE CONSTRUCȚIE
-  -HOTARUL ETAPEI A DOUA DE CONSTRUCȚIE
-  -HOTARUL ETAPEI A TREIA DE CONSTRUCȚIE
-  -DRUMURI ȘI ACCESE
-  -CONSTRUCȚII EXISTENTE
-  -SPAȚII ADIACENTE ALE CONSTRUCȚIILOR
-  -SPAȚII VERZI / PARC

- ① -ETAPA 1 DE CONSTRUCȚIE
- ② -ETAPA 2 DE CONSTRUCȚIE
- ③ -TERENURI DE JOACĂ PENTRU COPII
- ④ -TEREN SPORTIV
- ⑤ -ETAPA 3 DE CONSTRUCȚIE
- ⑥ -GRADINIȚĂ
- ⑦ -SUPERMARKET
- ⑧ -BLOC LOCATIV EXISTENT
- ⑨ -CENTRU COMERCIAL
- ⑩ -PARC
- ⑪ -FĂNTÂNĂ ARTIZIANĂ

INDICI TEHNICO-ECONOMICI PENTRU ANSAMBLUL LOCATIV:

SUPRAFATA TERENULUI - 17,212 HA,
 SUPRAFATA CONSTRUITA - 40.010 m²
 SUPRAFATA DESFASURATA - ETAPA I : 168.310 m²
 ETAPA II : 96.650 m²
 ETAPA III : 284.520 m²
 TOTAL : 549.480 m²

P.O.T - 23.50%
 C.U.T. - 3.19
 NR. TOTAL DE APARTAMENTE - 6790 AP.
 NR. LOCURILOR DE PARCARE SUBTERANE (75%) - 5100 LOC.
 SUPRAFATA INVERZITA - 6.8 HA

SCHEMA PLAN GENERAL A ANSAMBLULUI LOCATIV. PROPUȘ.



DIRECTOR	TELIPIZ		PLAN URBANISTIC ZONAL (in voina redus), având scopul modificării regulii urbanistice între bd Gagarin și bd Negruzzi, str. Fântanilor, str. Șirousca.	ETAPE	PLANSĂ	PLANȘE
ARH	BICU			SP	7	
ARH	COJOCARU			SCHEMA PLAN GENERAL A ANSAMBLULUI LOCATIV. PROPUȘ.		
				SRL «FRACHIA»		

LEGENDĂ.

- HOTARUL PRIMEI ETAPE DE CONSTRUCȚIE
- HOTARUL ETAPEI A DOUA DE CONSTRUCȚIE
- PRIMA LANSARE A COMPLEXULUI LOCATIV
- A DOUA LANSARE A COMPLEXULUI LOCATIV
- A TREIA LANSARE A COMPLEXULUI LOCATIV
- A PATRA LANSARE A COMPLEXULUI LOCATIV
- A CINCEA LANSARE A COMPLEXULUI LOC.
- DRUMURI SI ACCESE
- TROTUARE
- SPATII VERZI ADIACENTE CONSTRUCTIILOR
- PARC
- GRADINITA INCORPORATA IN COM. LOCATIV
- HOTAR PARCARE SUBTERANA IN 2 NIVELE
- INTRARE/ IESIRE DIN PARCARE SUBTERANA
- TERENURI DE JOACA
- TEREN SPORTIV
- GRADINITA
- ACCES DE IESIRE DIN COMPLEXUL LOCATIV
- ACCES DE INTRARE DIN COMPLEXUL LOCATIV

INDICI TEHNICO-ECONIMICI PENTRU ETAPE I SI II:

SUPRAFATA TERENULUI - 5,037 HA,
 SUPRAFATA CONSTRUITA - 13.670 m²
 SUPRAFATA DESFASURATA - ETAPA I : 168.310 m²
 ETAPEI II : 96.650 m²
 TOTAL : 264.960 m²
 NR. TOTAL DE APARTAMENTE - ETAPA I : 2166 AP.
 ETAPEI II : 1204 AP.
 TOTAL : 3370 AP.
 NR. LOCURILOR DE PARCARE SUBTERANE (75%) - 2530 LOC.
 SUPRAFATA INVERZITA - 14.800 m²

SCHEMA PLAN GENERAL A COMPLEXULUI LOCATIV ETAPE I SI II.



DIRECTOR:	TELIPIZ		PLAN URBANISTIC ZONAL (in volum redus), având scopul modificării regimului urbanistic într-o zonă din bd. Gagarin, bd. Negruzi, str. Fântânilor, str. Cișinău.	ETAPE	PLANSĂ	PLANSĂ
ARH:	COJOCARU			SP	17	
			SCHEMA PLAN GENERAL A COMPLEXULUI LOCATIV ETAPE I SI II.			SRL «FRACHIA»

FOTOFIXARI. SITUAȚIA EXISTENTĂ.



DIRECTOR ARH	TELIPIZ USATAIA			PLAN URBANISTIC ZONAL (in volum redus), având scopul modificării regimului urbanistic între bd. Gagarin, bd. Negruzi, str. Fintezilor, or. Chirgău.	ETAPA	PLANSA	PLANȘE
				FOTOFIXARI. SITUAȚIA EXISTENTĂ.	SP	6	
					SRL «FRACHIA»		

FOTOFIXARI. SITUAȚIA EXISTENTĂ.



DIRECTOR ARH	TELIPIZ USATAIA		PLAN URBANISTIC ZONAL (in volum redus), având ca scop modificarea regimului urbanistic între bd. Gagarin, bd. Negruzi, str. Fintilei, str. Chirgău.	ETAPA	PLANSA	PLANȘE
				SP	6 a	
			FOTOFIXARI. SITUAȚIA EXISTENTĂ.	SRL «FRACHIA»		

FOTOFIXARI. SITUAȚIA EXISTENTĂ.



DIRECTOR ARH	TELIPIZ USATAIA			PLAN URBANISTIC ZONAL (in volum redus), având scopul modificării regimului urbanistic între bd. Gagarin, bd. Negruzi, str. Fintezilor, or. Chirgău.	ETAPA SP	PLANSA 6 b	PLANȘE
				FOTOFIXARI. SITUAȚIA EXISTENTĂ.	SRL «FRACHIA»		

SCHEMA REGIMULUI DE ÎNĂLȚIME A CLĂDIRILOR.



DIRECTOR	TELIPIZ			PLAN URBANISTIC ZONAL (in voina redus), avind scopul modificării regimului urbanistic între bul. Gagarin, bul. Negruzza, str. Fântinilor, or. Chişinău.	ETAPA	PLANSA	PLANŞE
ARH	USATAIA				SP	3	
				SCHEMA REGIMULUI DE ÎNĂLȚIME A CLĂDIRILOR.	SRL «FRACHIA»		

DATE DE RECUNOAȘTERE A DOCUMENTAȚIEI.

DENUMIREA LUCRĂRII: PLAN URBANISTIC ZONAL (in volum redus), avînd scopul modificării regimului urbanistic între bd. Gagarin; bd. Negruzzi; str. Fintînilor, mun. Chișinău.

FAZA: PLAN URBANISTIC ZONAL (in volum redus), PROIECT-CONCEPT ARHITECTURAL

NUMĂR PROIECT: 089/17-PUZ

BENEFICIAR: -HORUS- SRL

PROIECTANT GENERAL: -FRACHIA-SRL

ARHITECT ȘEF PROIECT: TELIPIZ GEORGII

ARHITECT: DOLINSCHII IVAN, BIVOL ELENA,
BÎCU ANDREI, COJOCARU ADRIAN, USATAIA MARINA.

BORDEROUL PIESELOR DESENATE.

1. ÎNTRODUCERE.

-DATE DE RECUNOAȘTERE A DOCUMENTAȚIEI	
-BORDEROUL PIESELOR DESENATE	
-OBIECTUL PLANULUI URBANISTIC DE DETALIU	PLANȘA 1

2. STUDIUL ACTUAL.

-ÎNCADRAREA ÎN TERITORIULUI MUNICIPAL.	PLANȘA 2
-SCHEMA SITUAȚIE DUPĂ REGULAMENTUL FUNCȚIONAL URBAN. EXISTENTĂ.	PLANȘA 3
-SCHEMA -SITUAȚIE/ EXISTENTĂ.	PLANȘA 4
-SCHEMA CLASIFICĂRII REȚELEI DE DRUMURI ȘI STRĂZI. EXISTENTĂ.	PLANȘA 5
-FOTOFIXARI. SITUAȚIE EXISTENTĂ.	PLANȘA 6 6a, 6b

3. PROPUNERI DE DEZVOLTAREA URBANISTICĂ/ REGLEMENTĂRI.

-SCHEMA PLAN GENERAL A ANSAMBLULUI LOCATIV. PROPUȘ.	PLANȘA 7
-SCHEMA SITUAȚIE DUPĂ REGULAMENTUL FUNCȚIONAL URBAN. PROPUȘĂ.	PLANȘA 8
-SCHEMA -SITUAȚIE/ PRORUȘĂ.	PLANȘA 9
-SCHEMA CLASIFICĂRII REȚELEI DE DRUMURI ȘI STRĂZI. PRORUȘĂ.	PLANȘA 10
-SCHEMA FUNCȚIONALĂ DE OBIECTE SOCIALE (INSTITUȚII DE ÎNVĂȚĂMÎNT).	PLANȘA 11
-SCHEMA REGIMULUI DE ÎNALȚIME A CLĂDIRILOR.	PLANȘA 12
-3D VEDERE A ANSAMBLULUI LOCATIV.	PLANȘA 13-16
- SCHEMA PLAN GENERAL A COMPLEXULUI LOCATIV. ETAPA I ȘI II.	PLANȘA 17
-PLAN COMPLEX LOCATIV	PLANȘA 18
-SECȚIUNE A-A; SECȚIUNE B-B	PLANȘA 19
- 3D VEDERE.	PLANȘA 20-25

OBIECTUL PLANULUI URBANISTIC ZONAL.



PREZENȚA DOCUMENTAȚIEI REPREZINTĂ UN PLAN URBANISTIC ZONAL, ELABORAT ÎN CONFORMITATE CU ACTELE NORMATIVE ÎN VIGOARE:
-LEGEA RM PRIVIND PRINCIPIILE URBANISMULUI ȘI AMENAJĂRII TERITORIULUI Nr. 835 din 17.05.1996;
-NORMATIVUL ÎN CONSTRUCȚII NCM 8.01.02-05 -INSTRUCȚIUNI PRIVIND CONȚINUTUL, PRINCIPIILE METODOLOGICE DE ELABORARE, AVIZARE ȘI APROBARE A DOCUMENTAȚIEI DE URBANISM ȘI AMENAJARE A TERITORIULUI-;
-REGULAMENTUL LOCAL DE URBANISM AL ORAȘULUI CHIȘINĂU ELABORAT DE SC - LINIANOVA- SRL, APROBAT PRIN DECIZIA CONSILIULUI MUNICIPAL CHIȘINĂU din data de 25 decembrie 2008.
-ÎN CAZUL ZONEI STUDIATE PROPUNERILE SE VOR ÎNCADRA ÎN PREVEDERILE PUG CU RESPECTAREA DRUMURILOR EXISTENTE, A CĂILOR DE CIRCULAȚIE ȘI A TRASEELOR MAJORE ALE ECHIPĂRIILOR DE INFRASTRUCTURĂ, COMPATIBILITĂȚII FUNCȚIUNILOR EXISTENTE ȘI CELOR PROPUSE.
- TERENUL VIZAT ÎN DOCUMENTAȚIA DE PROIECT ESTE AMPLASAT ÎN INTRAVILANUL ORAȘULUI CHIȘINĂU, s. CENTRU, CU NUMĂRUL CADASTRAL 0100104 568 ȘI 0100104 567 , CU SUPRAFAȚA TOTALĂ 5,037 ha, ESTE PROPRIETATE PRIVATĂ A SOLICITANTULUI. BENEFICIARUL INTENȚIONEAZĂ SĂ CONSTRUIASCĂ UN COMPLEX LOCATIV CU PARCARE SUBTERANĂ ȘI SPAȚIU COMERCIAL.
CODUL PROPUȘ PENTRU ZONA EXAMINATĂ ESTE -R7-
SCOPUL ACESTEI DOCUMENTAȚII ESTE SUPLINIREA PUG-ului (PLAN URBANISTIC GENERAL) CU REGLEMENTĂRI SPECIFICE ÎN LIMITELE TERENULUI OBIECT AL PUZ, ȘI STABILIREA PARAMETRIILOR TEHNICO-ECONOMICI ȘI FUNCȚIONALI AI TERENULUI.
-PRINCIPALELE OBIECTIVE URMĂRITE ÎN DEZVOLTAREA PUZ-ului SUNT URMĂTOARELE:
- ATRIBUIREA UNEI FUNCȚIUNI CORESPUNZĂTOARE TERENULUI OBIECT AL PUZ;
-ORGANIZAREA ARHITECTURAL-URBANISTICĂ A TERENULUI PRIN STABILIREA AMPLASĂRII CONSTRUCȚIILOR NOI, PRECUM ȘI ÎNCADRAREA EI ÎNTR-O SOLUȚIE DE ANSAMBLU COERENTĂ;
-RELAȚII FUNCȚIONALE CU VECINĂTATEA;
-ASIGURAREA ACCESIBILITĂȚII CONSTRUCȚIEI LA CIRCULAȚIILE DIN ZONĂ;
-MODUL DE OCUPARE ȘI UTILIZARE A TERENULUI (POT ȘI CUT).

DIRECTOR	TELIPIZ			PLAN URBANISTIC ZONAL (in volum redus), avînd scopul modificării regimului urbanistic între bd. Gagarin; bd. Negruzzi; str. Fintînilor, or. Chișinău.	ETAPA	PLANȘA	PLANȘE
ARH	USATAIA				SP	1	25
				OBIECTUL PLANULUI URBANISTIC ZONAL.			
						SRL -FRACHIA-	

ETAPA 1 DE CONSTRUIRE

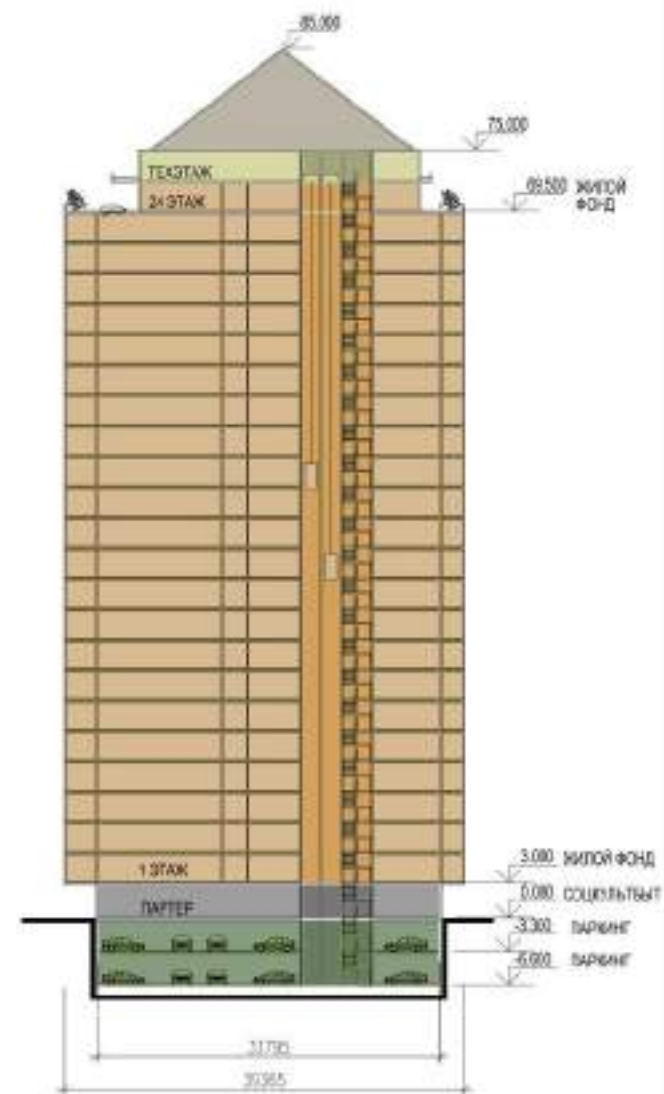


DIRECTOR	TELIPIZ			PLAN URBANISTIC ZONAL (in volum redus), având scopul modificării regulii urbanistice între bd. Gagarin, bd. Negruzi și str. P. I. Ionițoiu, or. Chișinău.	ETAPA	PLANSA	PLANSĂ
ARH	DOLINSCHII				SP	18	
ARI	BIVOL						
				PLAN COMPLEX LOCATIV	SRL «FRACHIA»		

SECȚIUNE A-A



SECȚIUNE B-B



DIRECTOR	TELIPIZ			PLAN URBANISTIC ZONAL (in volum redus), având scopul modificării registrului urbanistic întru bd Gagariu bd Negruziți str. Piniilor, or. Chișinău.	ETAPA	PLANSA	PLANȘA
ARH	DEEVA				SP	19	
				SECȚIUNE A-A; SECȚIUNE B-B;	SRL «FRACHIA»		

SCHEMA FUNCȚIONALĂ DE OBIECTE SOCIALE (INSTITUȚII DE ÎNVĂȚĂMÎNT).

LEGENDĂ SCHEMEI FUNCȚIONALE

- 1 TEREN DE PROIECTARE
- 2 INSTITUȚIE DE ÎNVĂȚĂMÎNT EXISTENTĂ: GIMNAZIU
- 3 INSTITUȚIE DE ÎNVĂȚĂMÎNT EXISTENTĂ: ȘCOALĂ PRIMARĂ
- 4 INSTITUȚIE DE ÎNVĂȚĂMÎNT EXISTENTĂ: GRĂDINIȚĂ
- 4.1 INSTITUȚIE DE ÎNVĂȚĂMÎNT PROPUȘĂ: GRĂDINIȚĂ
- 5 INSTITUȚIE DE ÎNVĂȚĂMÎNT EXISTENTĂ: LICEU
- HOTARUL TERENULUI



DIRECTOR:	TELIPIZ		PLAN URBANISTIC ZONAL (in voin redus), avînd scopul modificării regulii urbanistice între bui Gagari/bui Negruzi, str. Pintîlnic, or. Chișinău.	ETAPA	PLANSĂ	PLANȘE
ARH:	USATAIA			SP	3	
			SCHEMA FUNCȚIONALĂ DE OBIECTE SOCIALE (INSTITUȚII DE ÎNVĂȚĂMÎNT).			

SCHEMA SITUAȚIE DUPĂ REGULAMENTUL FUNCȚIONAL URBAN. EXISTENȚĂ.

LEGENDĂ ZONAREA URBANĂ

- S** -cuprinde obiecte sociale.
- I1** -industrie ușoară, cuprinde zone cu funcțiuni de producție manufacturieră diversă nepoluante. Poate fi utilizată ca temporar cu zone comerciale sau rezidențiale.
- RE** -zone de revitalizare funcțională.
- R2** -cuprind funcțiuni rezidențiale, liniștite, cu densitate redusă.
- R3a** -cuprinde funcțiuni rezidențiale, liniștite, cu densitate redusă. Locuință unifamilială sau pentru două familii, izolată sau cuplată
- R3b** -cuprinde funcțiuni rezidențiale, liniștite, cu densitate redusă. Locuință unifamilială sau pentru două familii cuplată
- R4** -cuprinde funcțiuni rezidențiale cu densitate mai mare decât zona R3.
- R6** -cuprinde funcțiuni rezidențiale cu densitate medie.
- R7** -cuprinde funcțiuni rezidențiale cu densitate medie.
- C1** -cuprinde funcțiunile care asigură comerțul cu amănuntul și/sau unele servicii pentru care există o cerere cu caracter frecvent și repetat.
- C2** -cuprinde funcțiuni care asigură o gamă largă de servicii mai rar frecventate.
- C3c** -comercială generală, cuprinde centre comerciale, frecventate ocazional, sau servicii esențiale solicitate de funcțiuni de afaceri amplasate pe o arie mai mare decât zona în discuție. Zona C3 se află în vecinătatea arterelor de grad 1 și 2. C.U.T. comercial maxim: 5, cu bonus
- C4** -comercială cu restricții, cuprinde clădirile de birouri, marile magazine și funcțiunile conexe acestora, amplasate în zonele centrale de afaceri și care servesc întregul oraș
- C5** -comercială centrală, cuprinde funcțiuni de vânzare cu amănuntul, de birouri, de recreere, de servicii și de producție nepoluantă la scară mică.
- C7** -de servicii generale, cuprinde funcțiuni prin care sunt realizate serviciile la o scară mai mare decât cele prevăzute în zona de servicii la nivel de cartier.
- 17** -HOTARUL TERENULUI

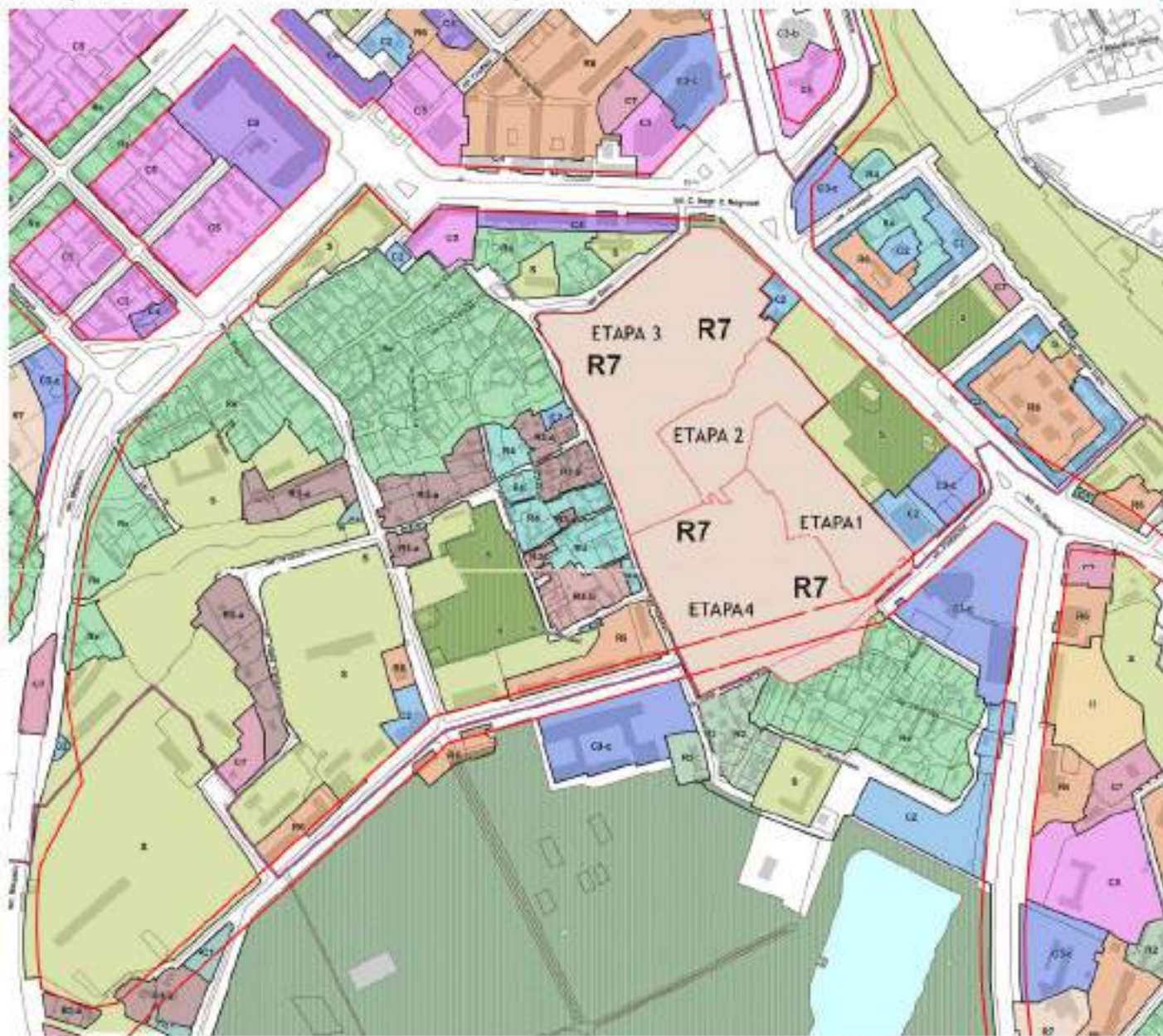


DIRECTOR	TELIPIZ		PLAN URBANISTIC ZONAL (în vigoare redus), având scopul modificării regulii urbanistice între bulevardul Gagarin și bulevardul Negruțai, str. Piniilor, or. Chișinău.	ETAPA	PLANSĂ	PLANGĂ
ARH	BICU			SP	3	
			SCHEMA SITUAȚIE DUPĂ REGULAMENTUL FUNCȚIONAL URBAN. EXISTENȚĂ.	SRL «FRACHIA»		

SCHEMA SITUAȚIE DUPĂ REGULAMENTUL FUNCȚIONAL URBAN. PROPUȘĂ.

LEGENDĂ ZONAREA URBANĂ

- S** -cuprinde obiecte sociale.
- I1** -industrie ușoară, cuprinde zone cu funcțiuni de producție manufacturieră diversă nepoluante. Poate fi utilizată ca tempor cu zone comerciale sau rezidențiale.
- RE** -zone de revitalizare funcțională.
- R2** -cuprind funcțiuni rezidențiale, liniștite, cu densitate redusă.
- R3a** -cuprinde funcțiuni rezidențiale, liniștite, cu densitate redusă. Locuință unifamilială sau pentru două familii, izolată sau cuplată
- R3b** -cuprinde funcțiuni rezidențiale, liniștite, cu densitate redusă. Locuință unifamilială sau pentru două familii cuplată
- R4** -cuprinde funcțiuni rezidențiale cu densitate mai mare decât zona R3.
- R6** -cuprinde funcțiuni rezidențiale cu densitate medie.
- R7** -cuprinde funcțiuni rezidențiale cu densitate medie.
- C1** -cuprinde funcțiunile care asigură comerțul cu amănuntul și/sau unele servicii pentru care există o cerere cu caracter frecvent și repetat.
- C2** -cuprinde funcțiuni care asigură o gamă largă de servicii mai rar frecventate.
- C3c** -comercială generală, cuprinde centre comerciale, frecventate ocazional, sau servicii esențiale solicitate de funcțiuni de afaceri amplasate pe o arie mai mare decât zona în discuție. Zona C3 se află în vecinătatea arterelor de grad 1 și 2. C.U.T. comercial maxim: 5, cu bonus
- C4** -comercială cu restricții, cuprinde clădirile de birouri, marile magazine și funcțiunile conexe acestora, amplasate în zonele centrale de afaceri și care servesc întregul oraș
- C5** -comercială centrală, cuprinde funcțiuni de vânzare cu amănuntul, de birouri, de recreere, de servicii și de producție nepoluantă la scară mică.
- C7** -de servicii generale, cuprinde funcțiuni prin care sunt realizate serviciile la o scară mai mare decât cele prevăzute în zona de servicii la nivel de cartier.
- R7** -HOTARUL TERENULUI



DIRECTOR	TELIPIZ		PLAN URBANISTIC ZONAL (in voina redus), având scopul modificării regulii urbanistice între bul. Gagarin, bul. Negruzi, str. Pintirilor, or. Chisinau.	ETAPA	PLANSĂ	PLANGE
ARH	BICU			SP	3	
ARI	USATAIA					
			SCHEMA SITUAȚIE DUPĂ REGULAMENTUL FUNCȚIONAL URBAN. PROPUȘĂ.			SRL "FRACHIA"

SCHEMA SITUAȚIE A TERENULUI



TERENUL DESTINAT
PENTRU PROIECTARE

TERENUL DESTINAT
PENTRU PROIECTARE

DIRECTOR	TELIPIZ			PLAN URBANISTIC ZONAL (in volum redus), având scopul modificării regimului urbanistic între bd Gagarin-bd Negruzzi str. Pîntînilor, or. Chișinău.	ETAPA	PLANSA	PLANȘE
ARH	USATAIA					2	
				SCHEMA SITUAȚIE A TERENULUI	SRL «FRACHIA»		



DIRECTOR	TELIPIZ			PLAN URBANISTIC ZONAL (in volum redus), având scopul modificării regimului urbanistic într-o bd. Gaștaru, bd. Negruzi și str. Piniilor, or. Chișinău.	ETAPA	PLANSĂ	PLANSĂ
ARH	USATAIA				SP	20	
ARH	COJOCARU						
	BICU						
3D VEDERE					SRL «FRACHIA»		



DIRECTOR	TELIPIZ			PLAN URBANISTIC ZONAL (in volum redus), având scopul modificării regulii de urbanistică între bd. Gagarin și bd. Negruzi, str. Piniilor, or. Chișinău.	ETAPA	PLANSĂ	PLANSĂ
ARH	USATAIA				SP	21	
ARH	COJOCARU						
ARH	BICU						
3D VEDERE					SRL «FRACHIA»		



DIRECTOR	TELIPIZ			PLAN URBANISTIC ZONAL (in volum redus), având scopul modificării regiunii urbanistice între bd. Gagarin, bd. Negruzi și str. Piniilor, or. Chișinău.	ETAPA	PLANSA	PLANȘE
ARH	USATAIA				SP	22	
ARH	COJOCARU						
ARH	BICU						
3D VEDERE					SRL «FRACHIA»		



DIRECTOR	TELIPIZ			PLAN URBANISTIC ZONAL (in volum redus), având scopul modificării regimului urbanistic între bd. Gagarin, bd. Negruzi și str. Piniilor, or. Chișinău.	ETAPA	PLANSA	PLANȘE
ARH	USATAIA				SP	23	
ARH	COJOCARU						
	BICU						
3D VEDERE					SRL «FRACHIA»		



DIRECTOR	TELIPIZ			PLAN URBANISTIC ZONAL (in volum redus), având scopul modificării regimului urbanistic între bd. Gagarin și bd. Negruzi, str. Piniilor, or. Chișinău.	ETAPA	PLANSA	PLANȘE
ARH	USATAIA				SP	24	
ARH	COJOCARU						
ARH	BICU						
3D VEDERE					SRL «FRACHIA»		



DIRECTOR	TELIPIZ			PLAN URBANISTIC ZONAL (in volum redus), având scopul modificării regiunii arhitectonice între bd. Gagarin, bd. Negruzi și str. Piniilor, or. Chișinău.	ETAPA	PLANSA	PLANȘA
ARH	USATAIA				SP	25	
ARH	COJOCARU						
	BICU						
3D VEDERE					SRL «FRACHIA»		



DIRECTOR	TELIPIZ			PLAN URBANISTIC ZONAL (in volum redus), având scopul modificării regiunii arhitectonice între bd. Gagarin și bd. Negruzi str. Piniilor, or. Chișinău.	ETAPA	PLANSA	PLANȘE
ARH	USATAIA				SP	26	
ARH	COJOCARU						
ARH	BICU						
3D VEDERE					SRL «FRACHIA»		